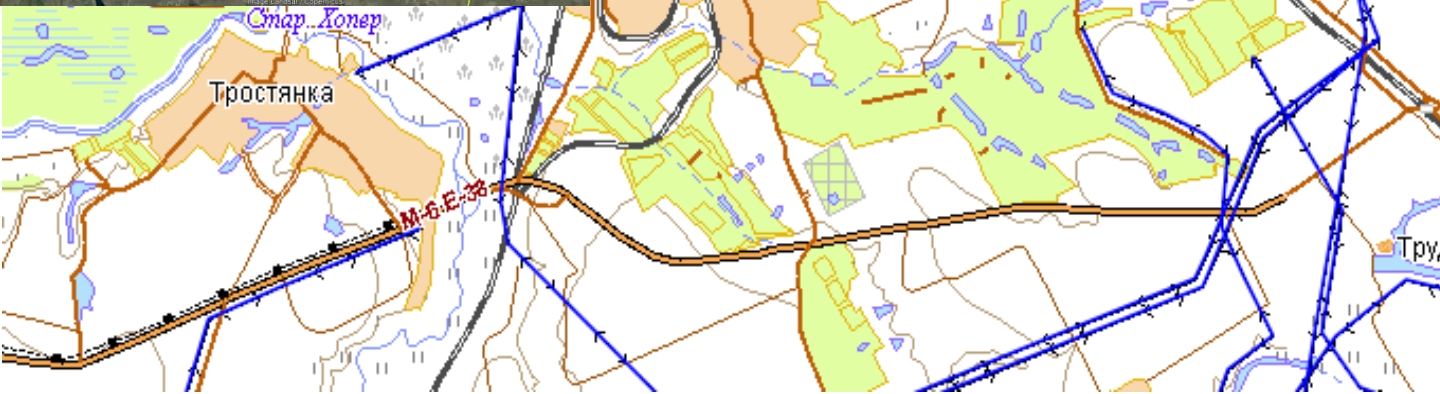
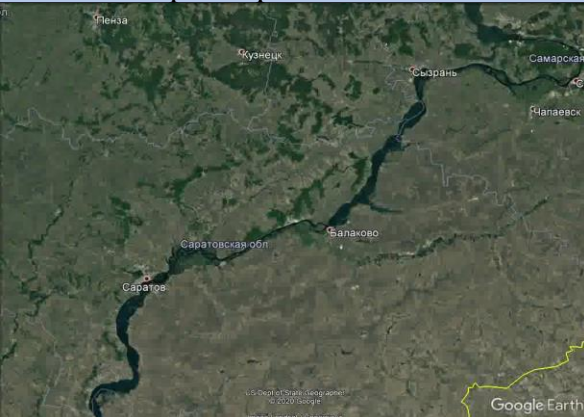


Балашовский район

Трехмерная модель



Прогноз метеоявлений

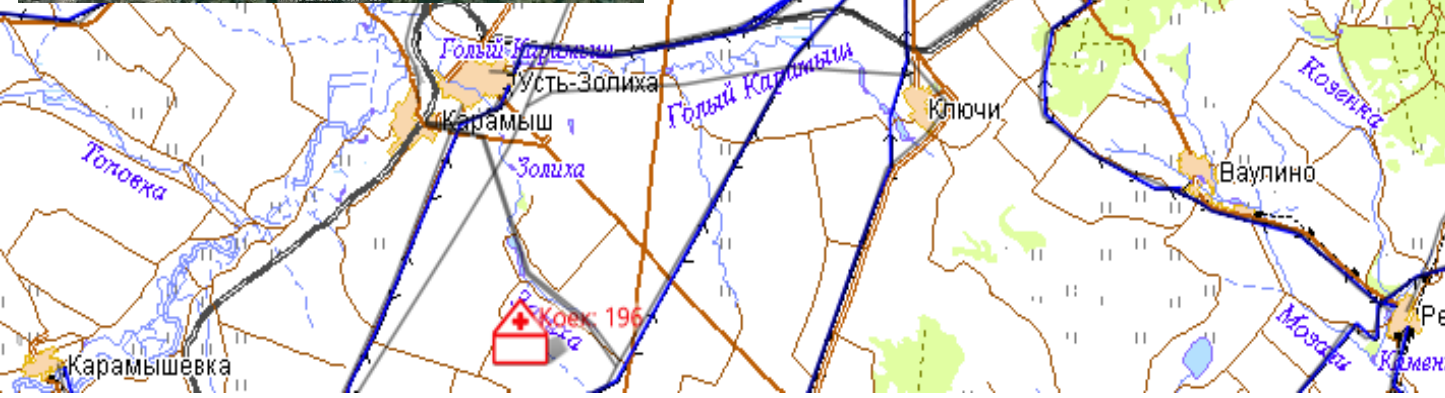


Условные обозначения

- пожарно-спасательные формирования
- социально-значимый объект
- больница
- линии электропередач 180 кВт

14:00 14.01.2022
Исп. ЦУКС ГУ МЧС по Саратовской области
И.Д. Киселева
тел. 3666-7549

Трёхмерная модель

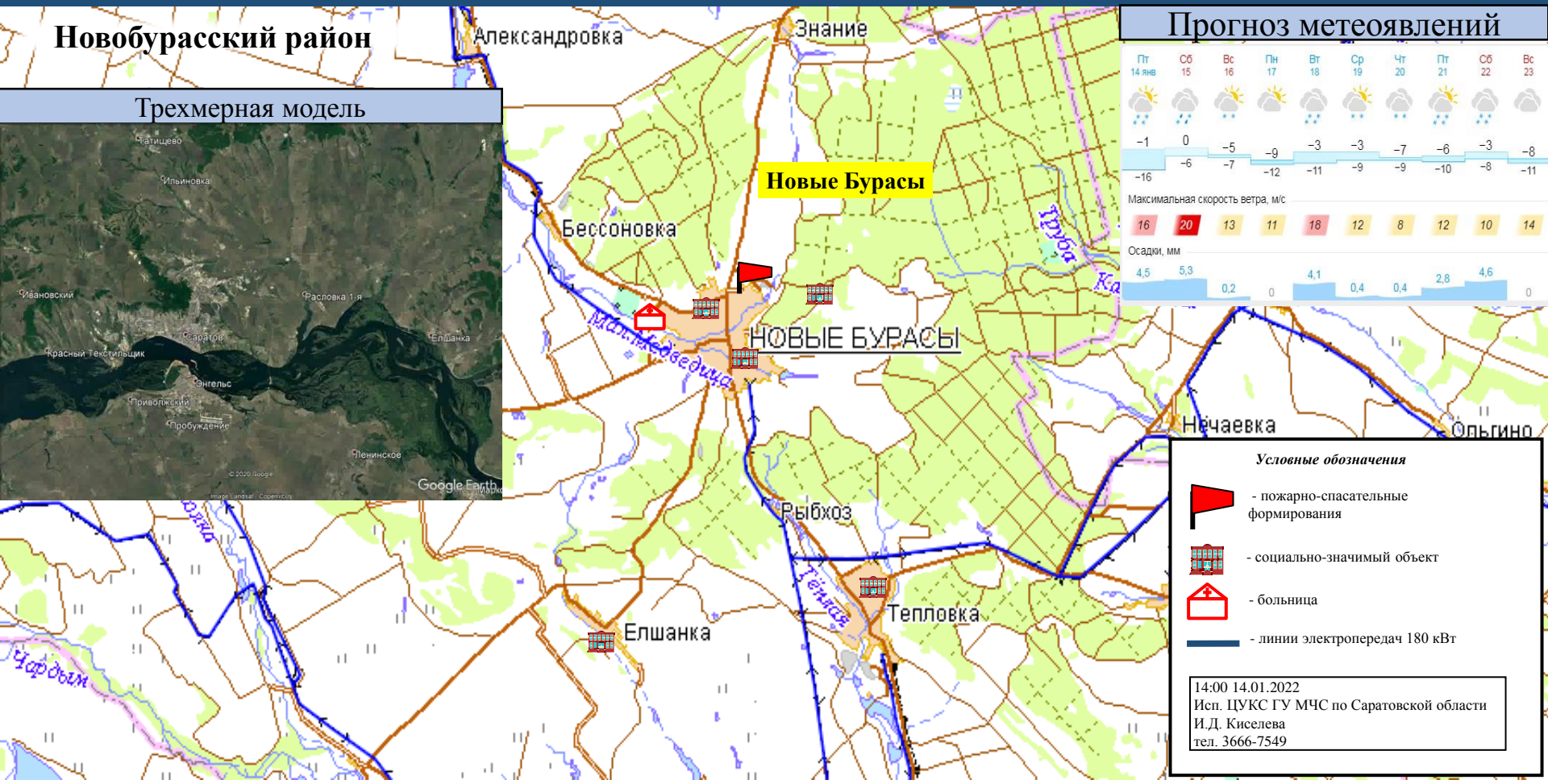


Пт 14 янв	Сб 15	Вс 16	Пн 17	Вт 18	Ср 19	Чт 20	Пт 21	Сб 22	Вс 23
-1	0	-5	-9	-3	-3	-7	-6	-3	-8
-16	-6	-7	-12	-11	-9	-9	-10	-8	-11
Максимальная скорость ветра, м/с									
16	20	13	11	18	12	8	12	10	14
Осадки, мм									
4,5	5,3	0,2	0	4,1	0,4	0,4	2,8	4,6	0

Условные обозначения

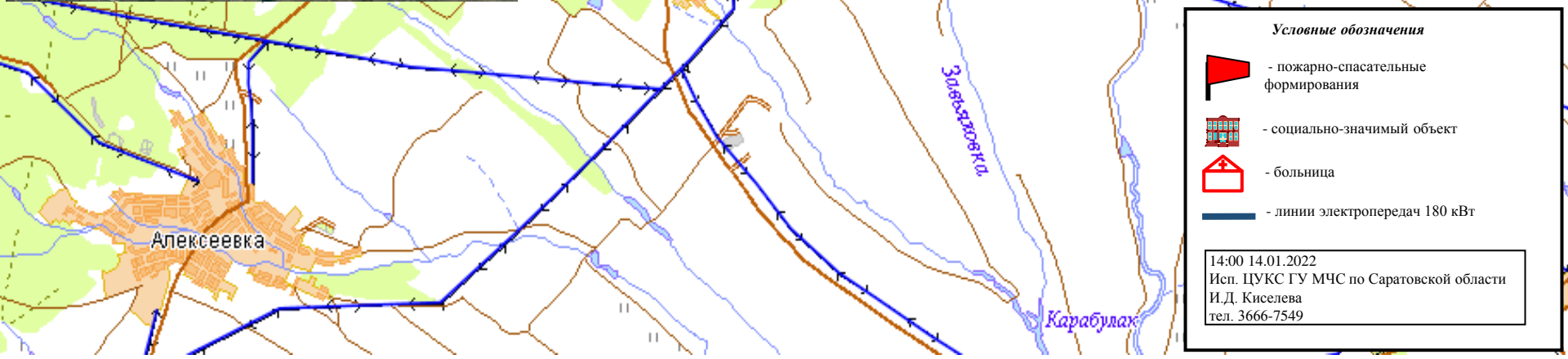
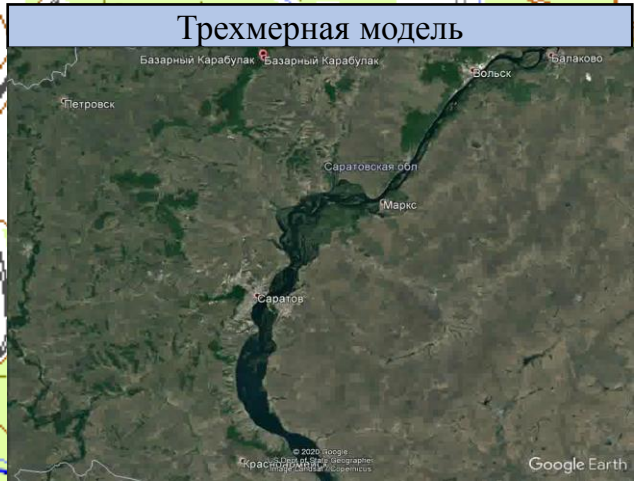
- пожарно-спасательные формирования
- социально-значимый объект
- больница
- линии электропередач 180 кВт

14:00 14.01.2022
Исп. ЦУКС ГУ МЧС по Саратовской области
И.Д. Киселева
тел. 3666-7549



Базарно-Карабулакский район

Трехмерная модель



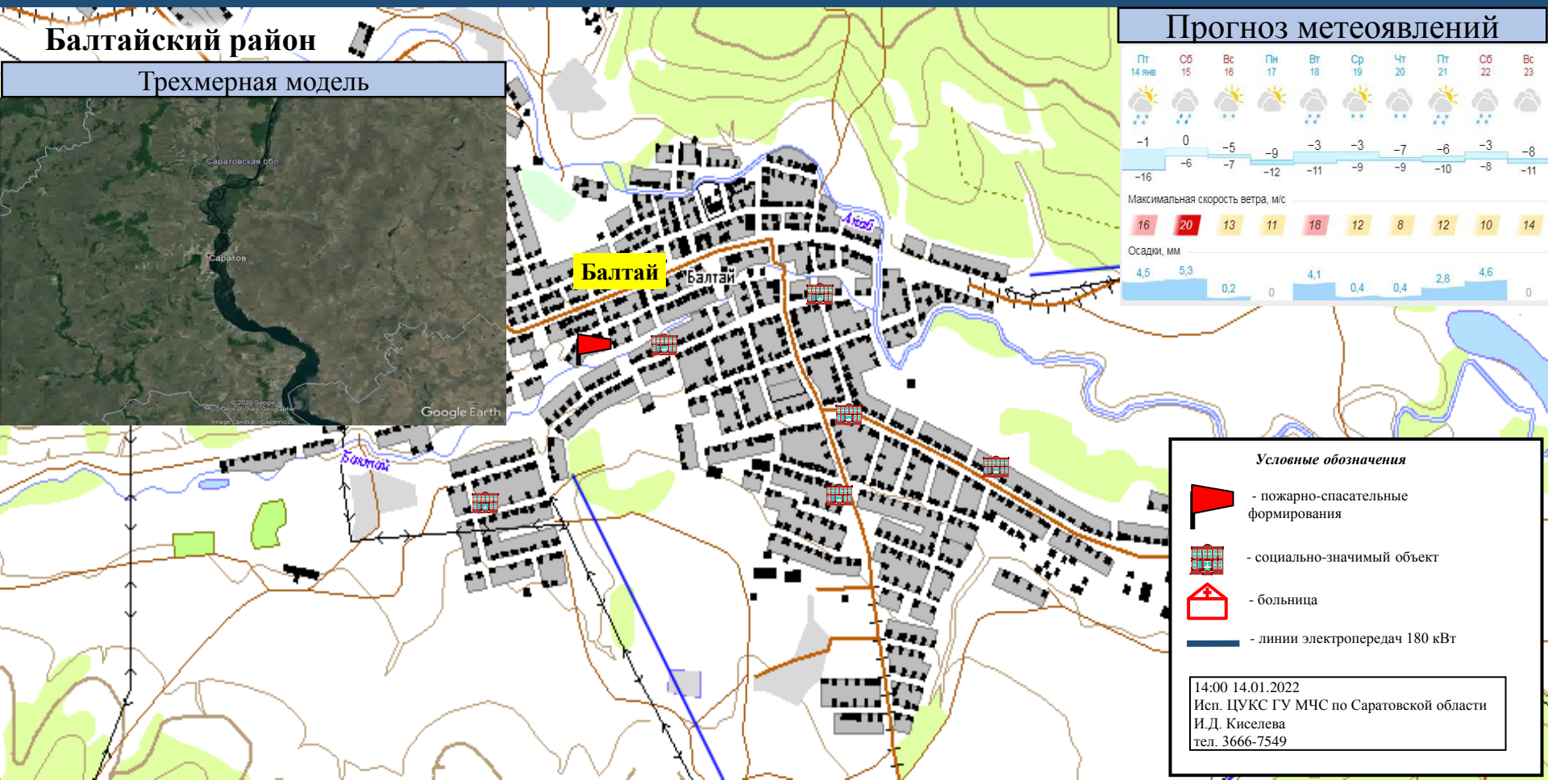
Прогноз метеоявлений

Пт	Сб	Вс	Пн	Вт	Ср	Чт	Пт	Сб	Вс
14 янв	15	16	17	18	19	20	21	22	23
-1	0	-5	-9	-3	-3	-7	-6	-3	-8
-16	-6	-7	-12	-11	-9	-9	-10	-8	-11
Максимальная скорость ветра, м/с									
16	20	13	11	18	12	8	12	10	14
Осадки, мм									
4,5	5,3	0,2	0	4,1	0,4	0,4	2,8	4,6	0

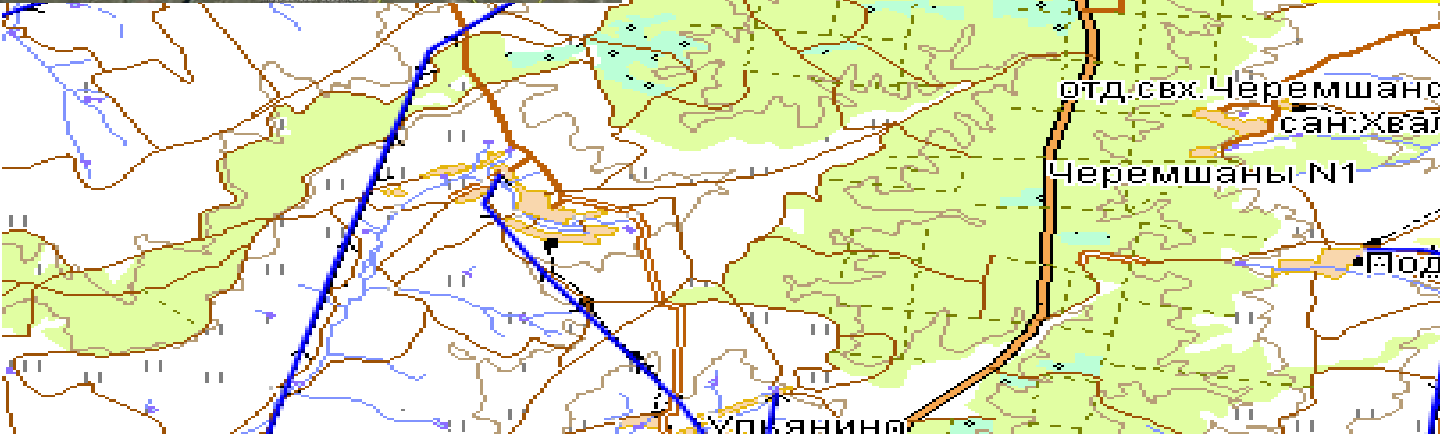
Условные обозначения

- пожарно-спасательные формирования
- социально-значимый объект
- больница
- линии электропередач 180 кВт

14:00 14.01.2022
Исп. ЦУКС ГУ МЧС по Саратовской области
И.Д. Киселева
тел. 3666-7549



Трёхмерная модель



Пт 14 янв	Сб 15	Вс 16	Пн 17	Вт 18	Ср 19	Чт 20	Пт 21	Сб 22	Вс 23
☁☀	☁☀	☁☀	☁☀	☁☀	☁☀	☁☀	☁☀	☁☀	☁☀
-1	0	-5	-9	-3	-3	-7	-6	-3	-8
-16	-6	-7	-12	-11	-9	-9	-10	-8	-11
Максимальная скорость ветра, м/с									
16	20	13	11	18	12	8	12	10	14
Осадки, мм									
4,5	5,3	0,2	0	4,1	0,4	0,4	2,8	4,6	0

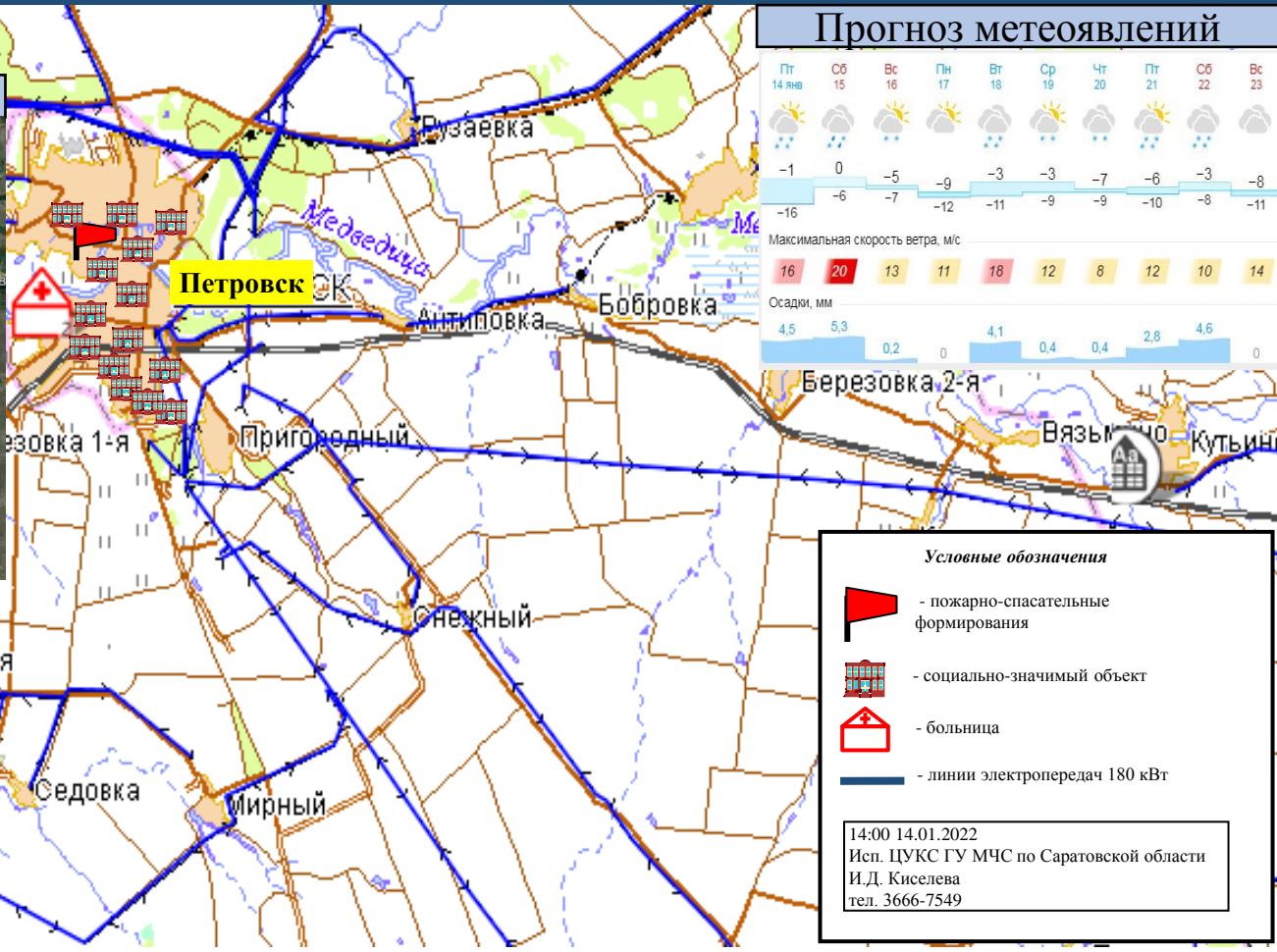
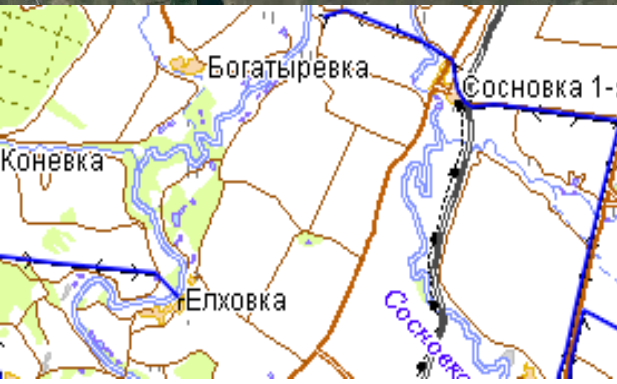
ХАБАРОВСК

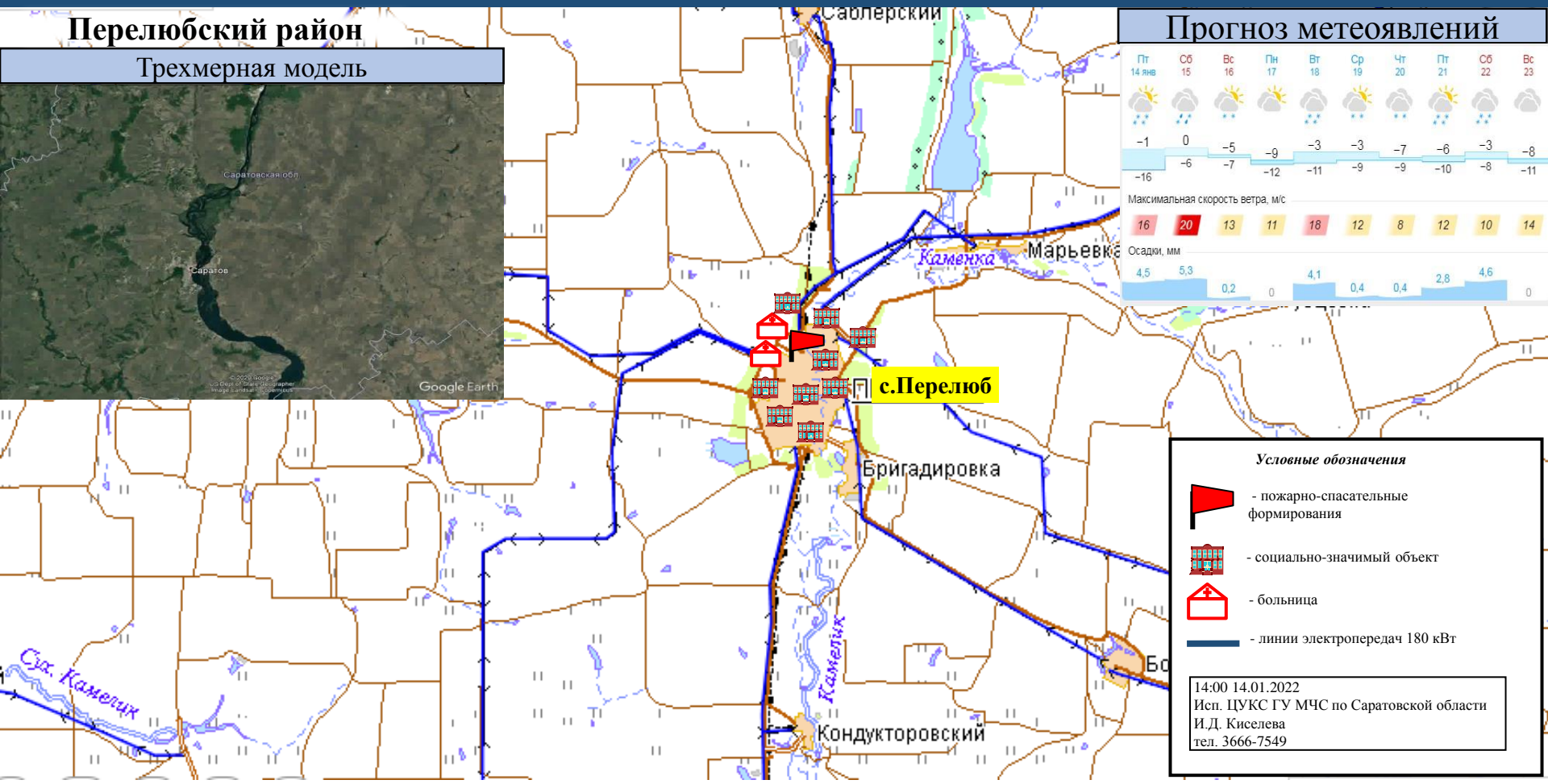
Условные обозначения

- пожарно-спасательные формирования
- социально-значимый объект
- больница
- линии электропередач 180 кВт

14:00 14.01.2022
Исп. ЦУКС ГУ МЧС по Саратовской области
И.Д. Киселева
тел. 3666-7549

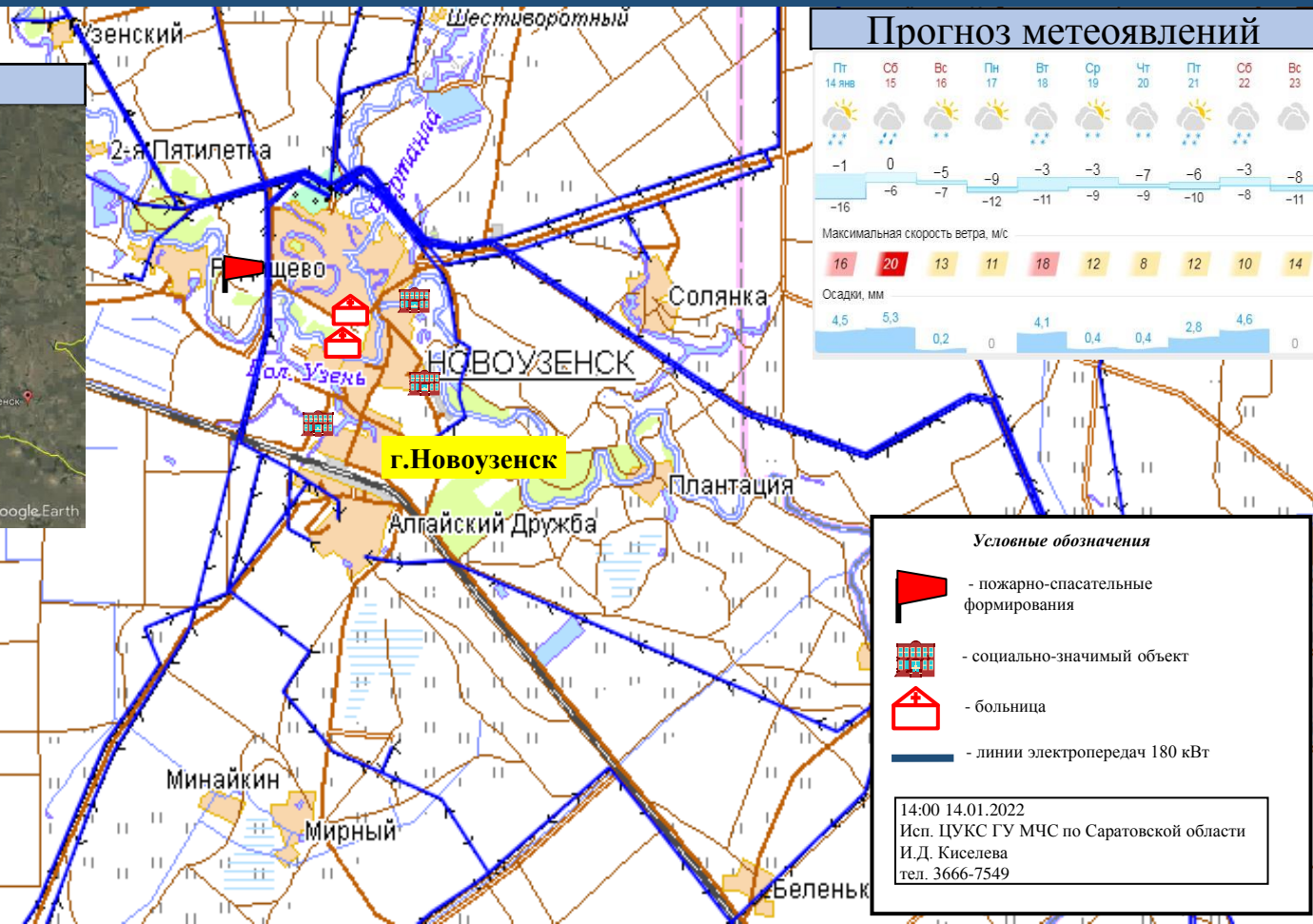
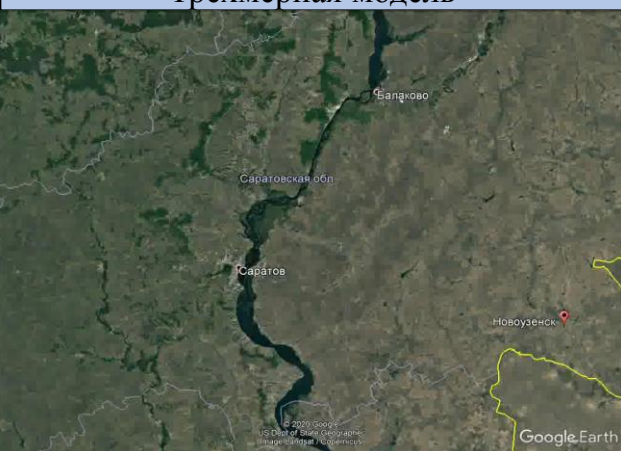
Трёхмерная модель





Новоузенский район

Трехмерная модель



Прогноз метеоявлений

Пт 14 янв	Сб 15	Вс 16	Пн 17	Вт 18	Ср 19	Чт 20	Пт 21	Сб 22	Вс 23
-1	0	-5	-9	-3	-3	-7	-6	-3	-8
-16	-6	-7	-12	-11	-9	-9	-10	-8	-11
Максимальная скорость ветра, м/с									
16	20	13	11	18	12	8	12	10	14
Осадки, мм									
4,5	5,3	0,2	0	4,1	0,4	0,4	2,8	4,6	0

Условные обозначения

- пожарно-спасательные формирования
- социально-значимый объект
- больница
- линии электропередач 180 кВт

14:00 14.01.2022
Исп. ЦУКС ГУ МЧС по Саратовской области
И.Д. Киселева
тел. 3666-7549

Пугачёв

Бол. Иртыз

Пугачёвск

Пугачёв

Бол. Иртыз

Кр

Пт 14 янв	Сб 15	Вс 16	Пн 17	Вт 18	Ср 19	Чт 20	Пт 21	Сб 22	Вс 23
-1	0	-5	-9	-3	-3	-7	-6	-3	-8
-16	-6	-7	-12	-11	-9	-9	-10	-8	-11
Максимальная скорость ветра, м/с									
16	20	13	11	18	12	8	12	10	14
Осадки, мм									
4,5	5,3	0,2	0	4,1	0,4	0,4	2,8	4,6	0

Условные обозначения

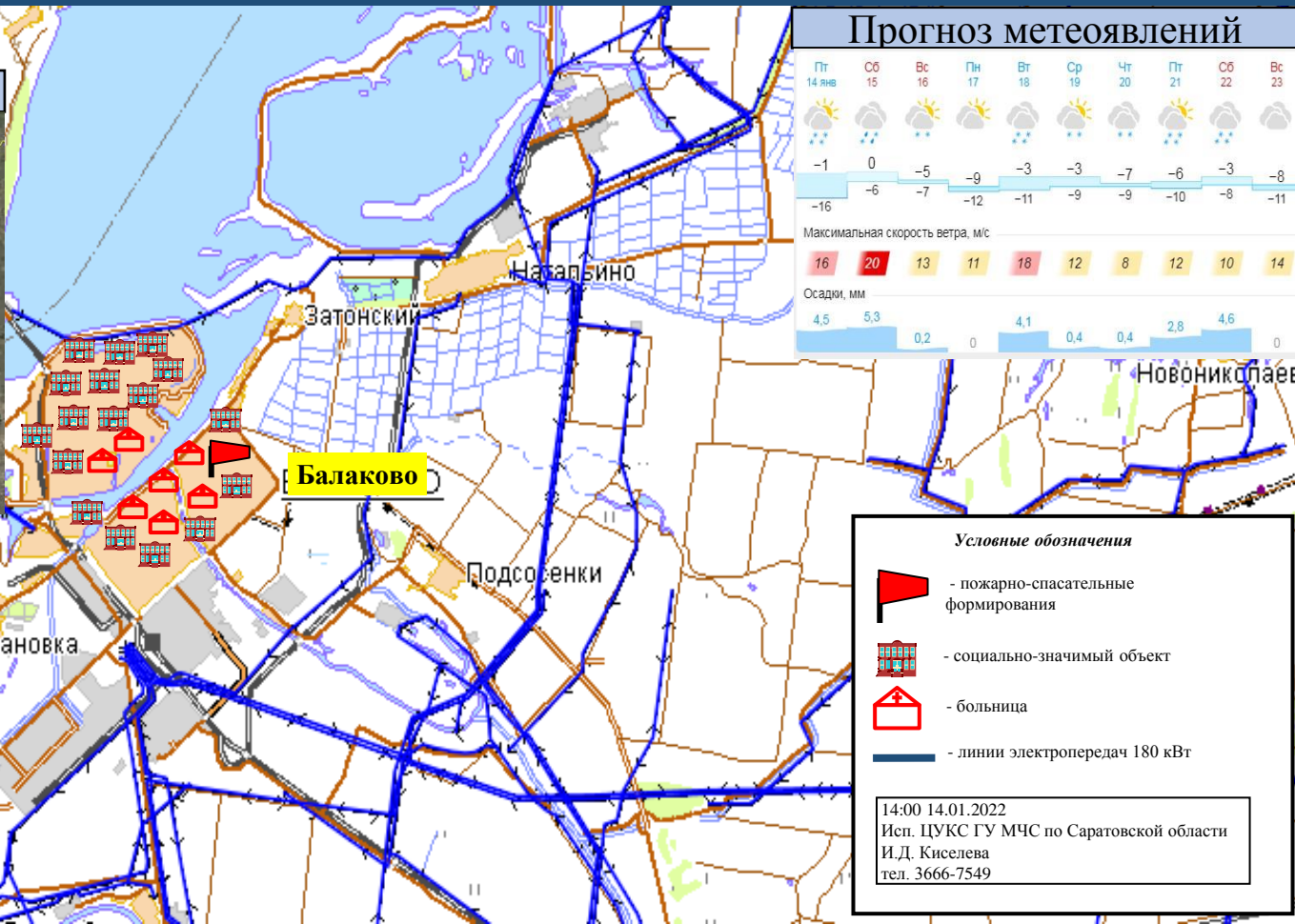
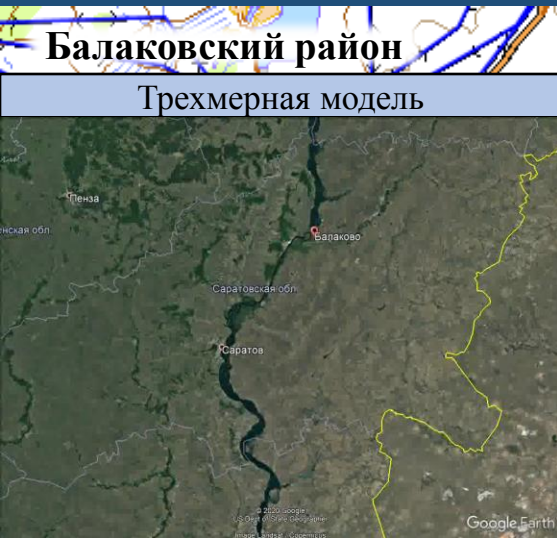
- пожарно-спасательные формирования
- социально-значимый объект
- больница
- линии электропередач 180 кВт

14:00 14.01.2022
Исп. ЦУКС ГУ МЧС по Саратовской области
И.Д. Киселева
тел. 3666-7549

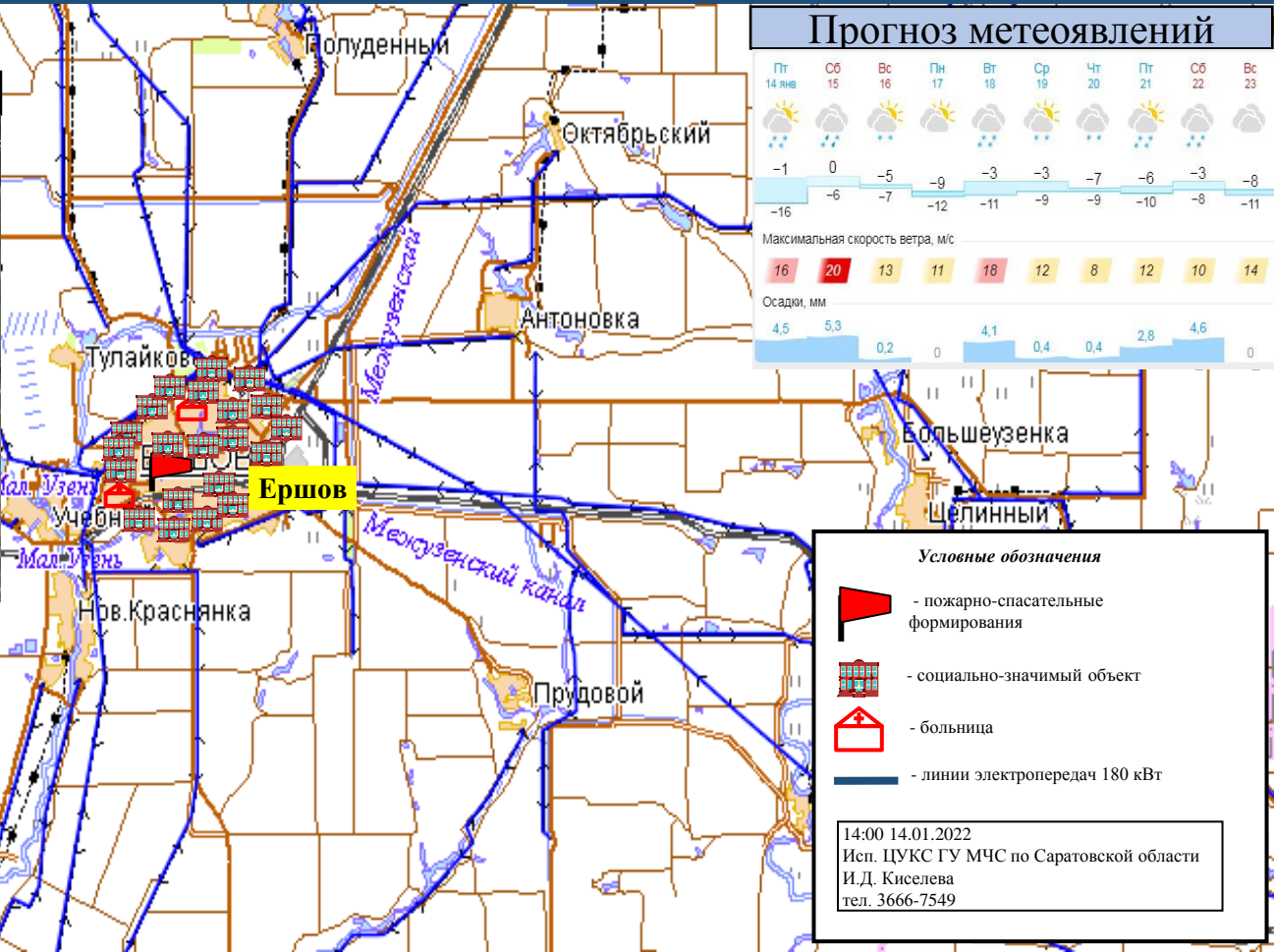
14:00 14.01.2022
Исп. ЦУКС ГУ МЧС по Саратовской области
И.Д. Киселева
тел. 3666-7549

Балаковский район

Трехмерная модель



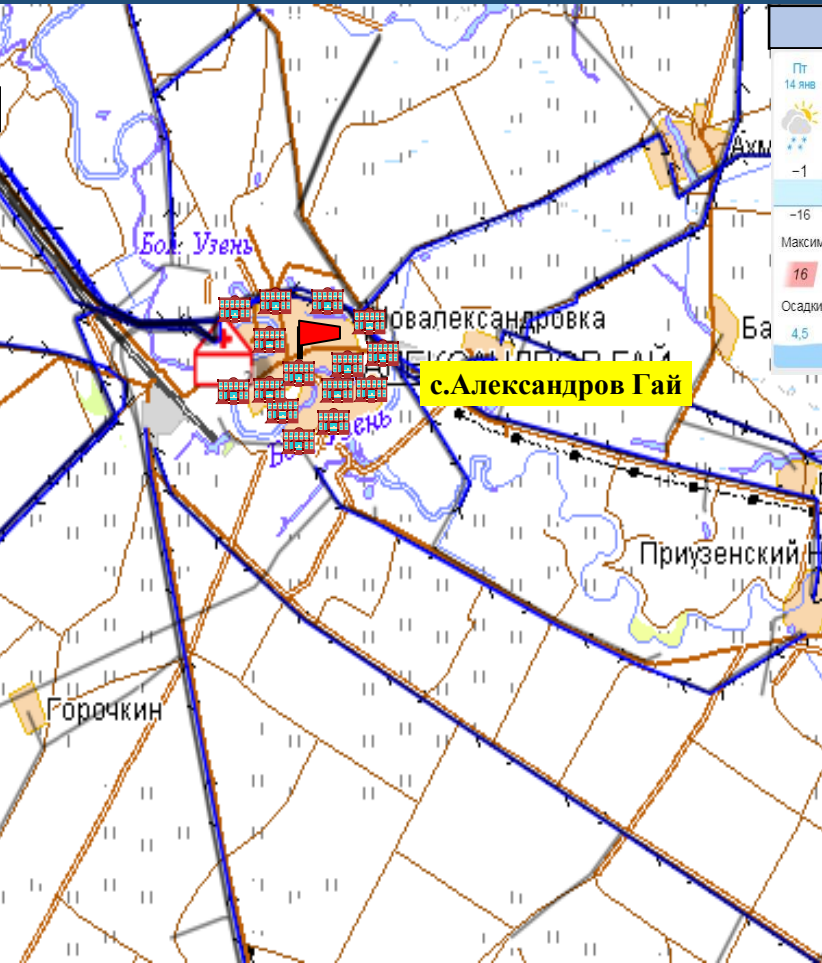
Трёхмерная модель



14:00 14.01.2022
Исп. ЦУКС ГУ МЧС по Саратовской области
И.Д. Киселева
тел. 3666-7549

Александрово-Гайский район

Трехмерная модель



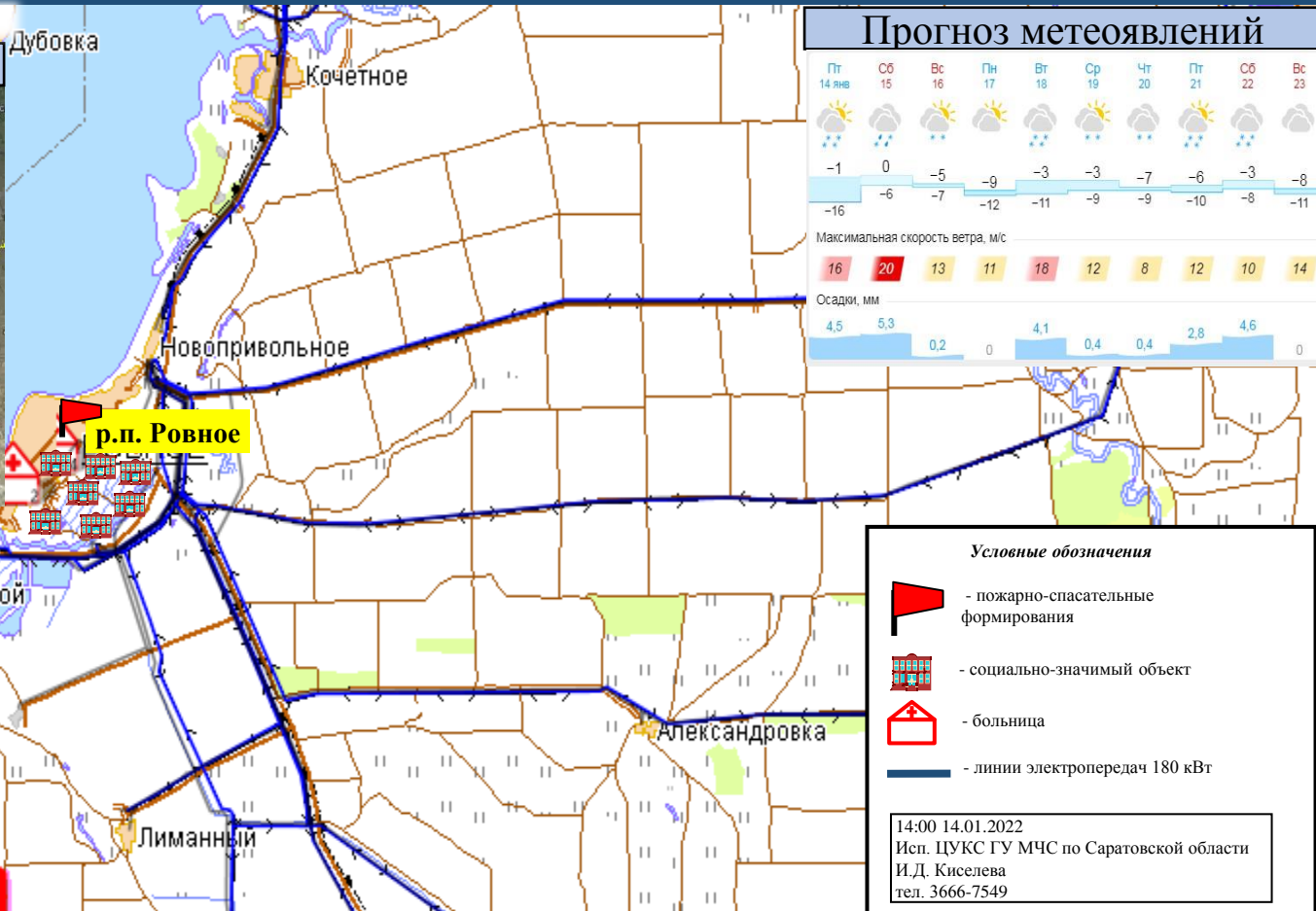
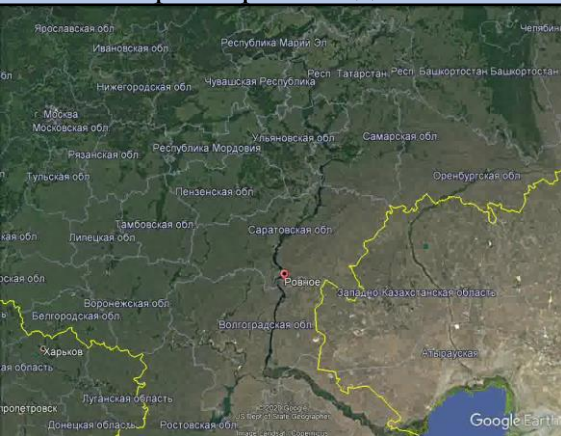
Условные обозначения

- пожарно-спасательные формирования
- социально-значимый объект
- больница
- линии электропередач 180 кВт

14:00 14.01.2022
Исп. ЦУКС ГУ МЧС по Саратовской области
И.Д. Киселева
тел. 3666-7549

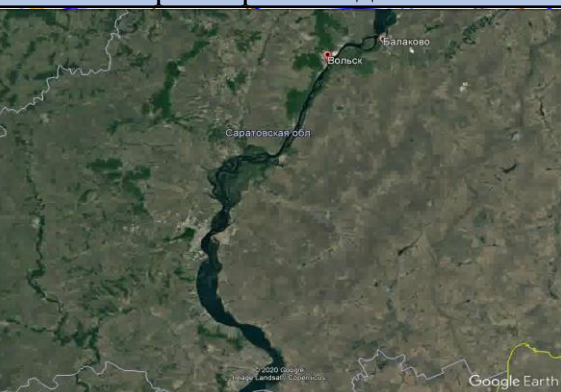
Ровенский район

Трехмерная модель



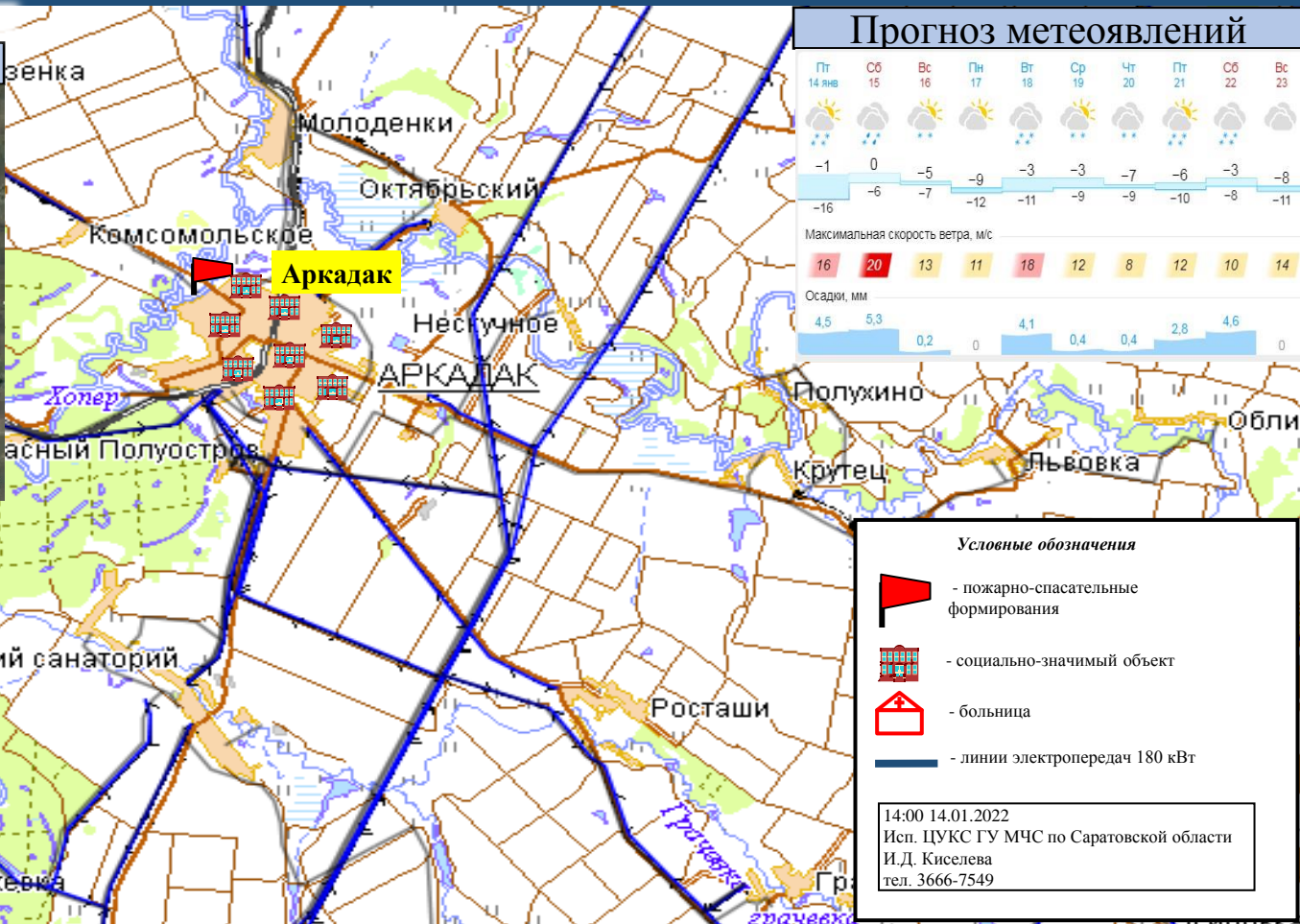
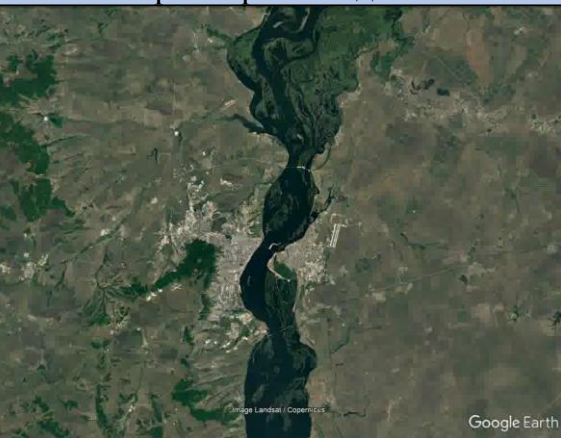
Вольский район

Трехмерная модель



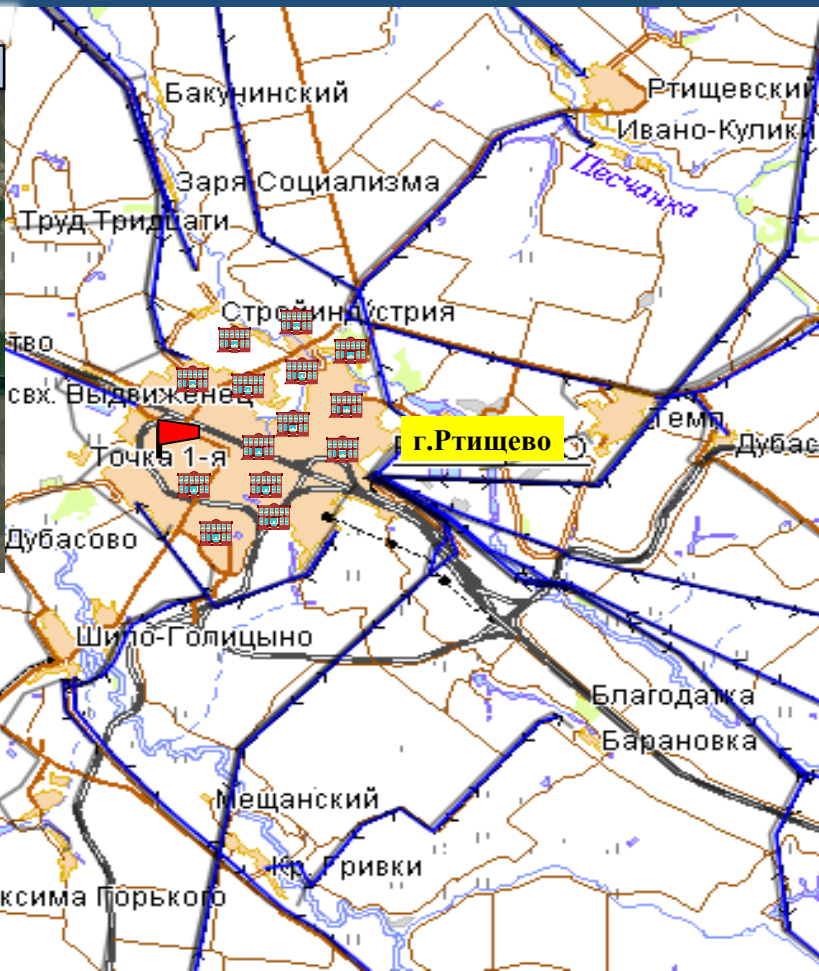
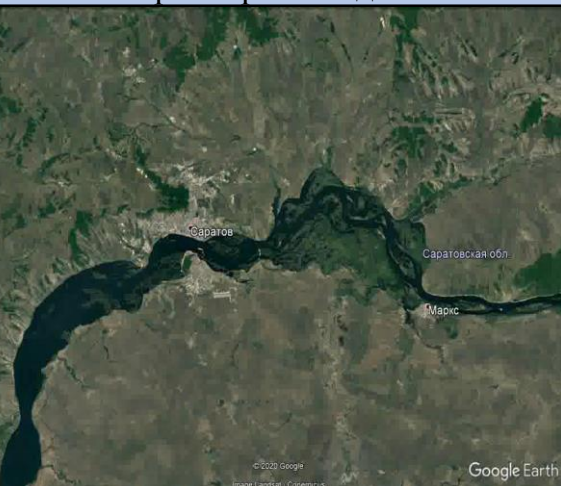
Аркадакский район

Трехмерная модель



Ртищевский район

Трехмерная модель



Прогноз метеоявлений



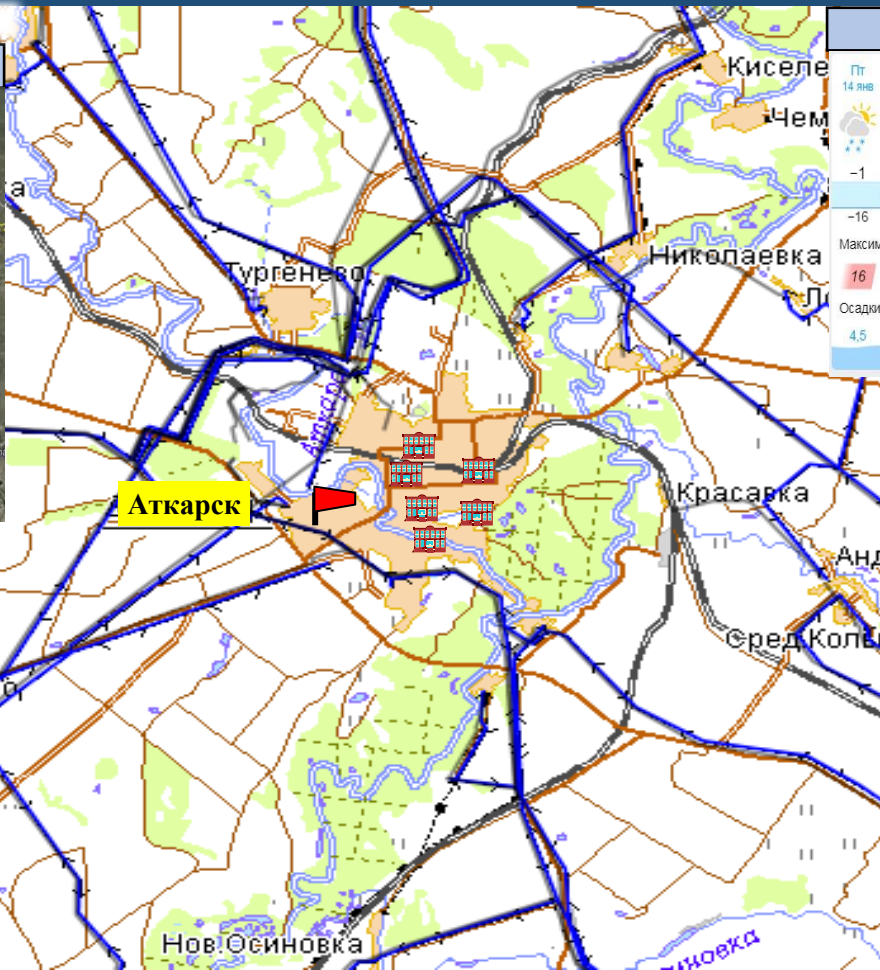
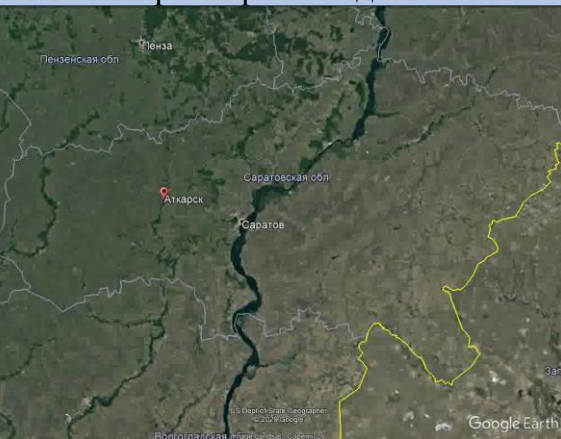
Условные обозначения

- пожарно-спасательные формирования
- социально-значимый объект
- больница
- линии электропередач 180 кВт

14:00 14.01.2022
Исп. ЦУКС ГУ МЧС по Саратовской области
И.Д. Киселева
тел. 3666-7549

Аткарский район

Трехмерная модель



Прогноз метеоявлений

Пт	Сб	Вс	Пн	Вт	Ср	Чт	Пт	Сб	Вс
14 янв	15	16	17	18	19	20	21	22	23
-1	0	-5	-9	-3	-3	-7	-6	-3	-8
-16	-6	-7	-12	-11	-9	-9	-10	-8	-11
Максимальная скорость ветра, м/с									
16	20	13	11	18	12	8	12	10	14
Осадки, мм									
4,5	5,3	0,2	0	4,1	0,4	0,4	2,8	4,6	0

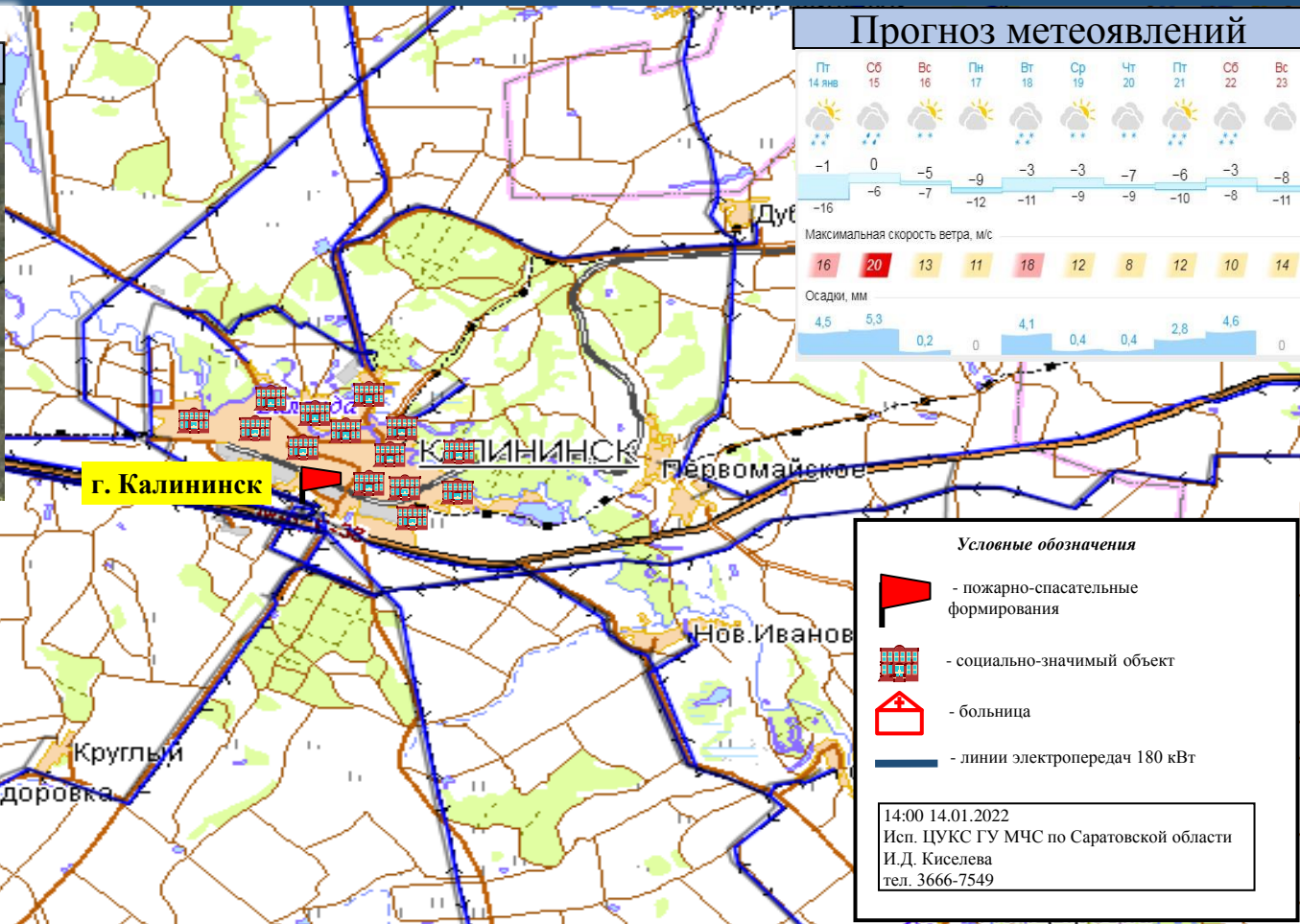
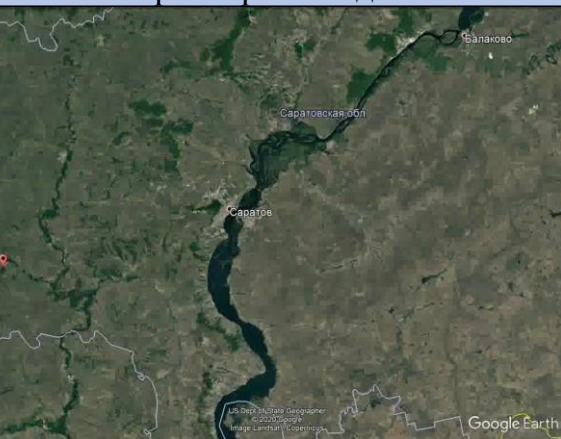
Условные обозначения

- пожарно-спасательные формирования
- социально-значимый объект
- больница
- линии электропередач 180 кВт

14:00 14.01.2022
Исп. ЦУКС ГУ МЧС по Саратовской области
И.Д. Киселева
тел. 3666-7549

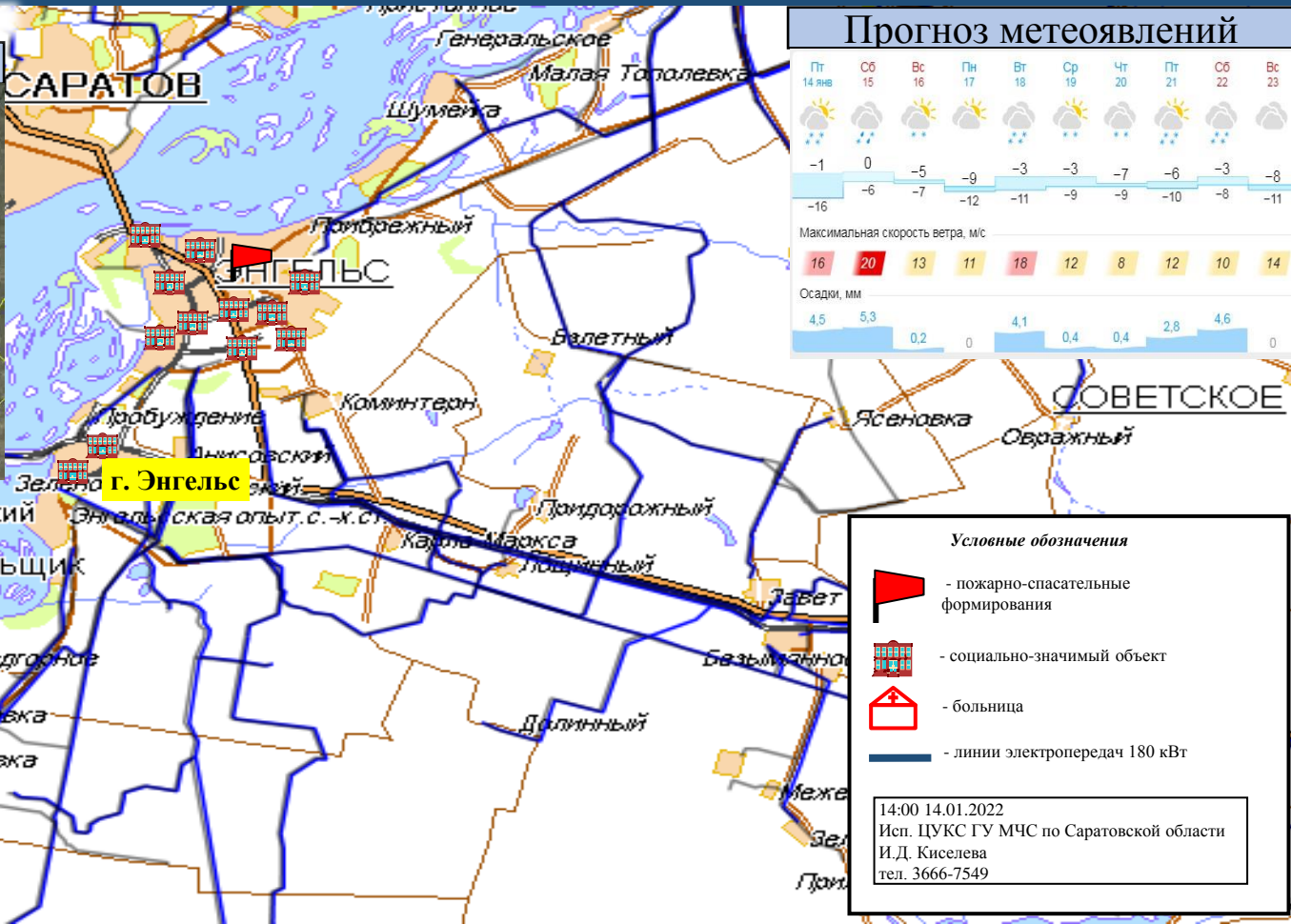
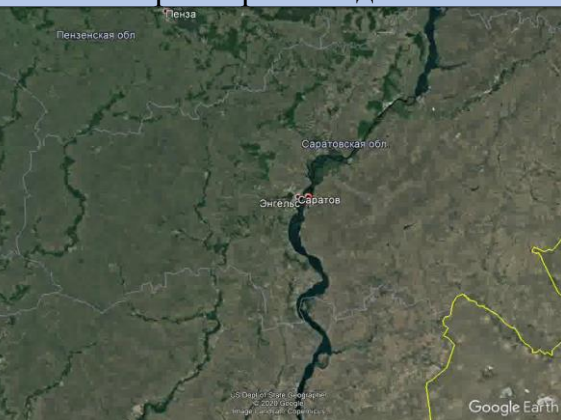
Калининский район

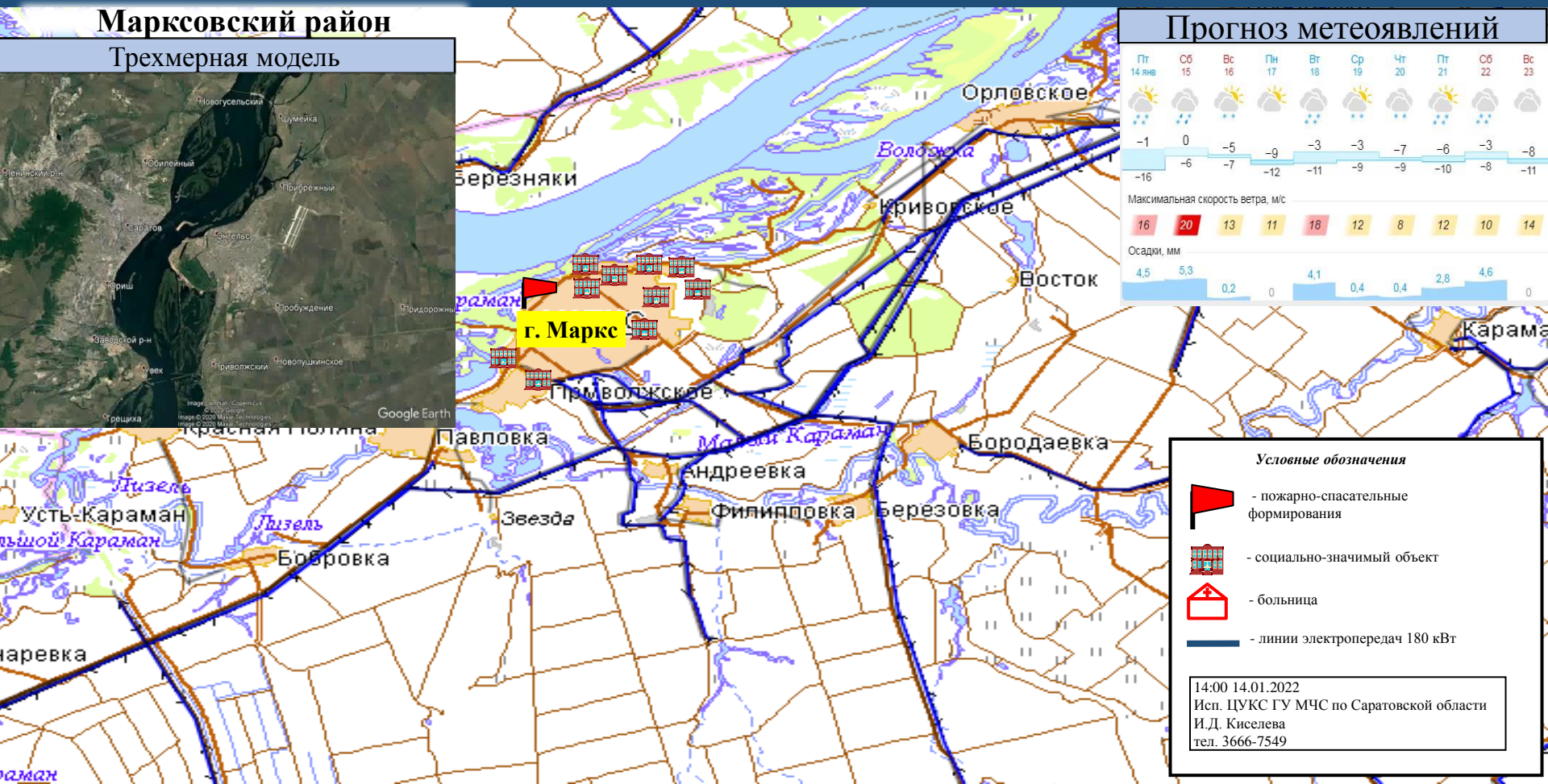
Трехмерная модель



Энгельсский район

Трехмерная модель



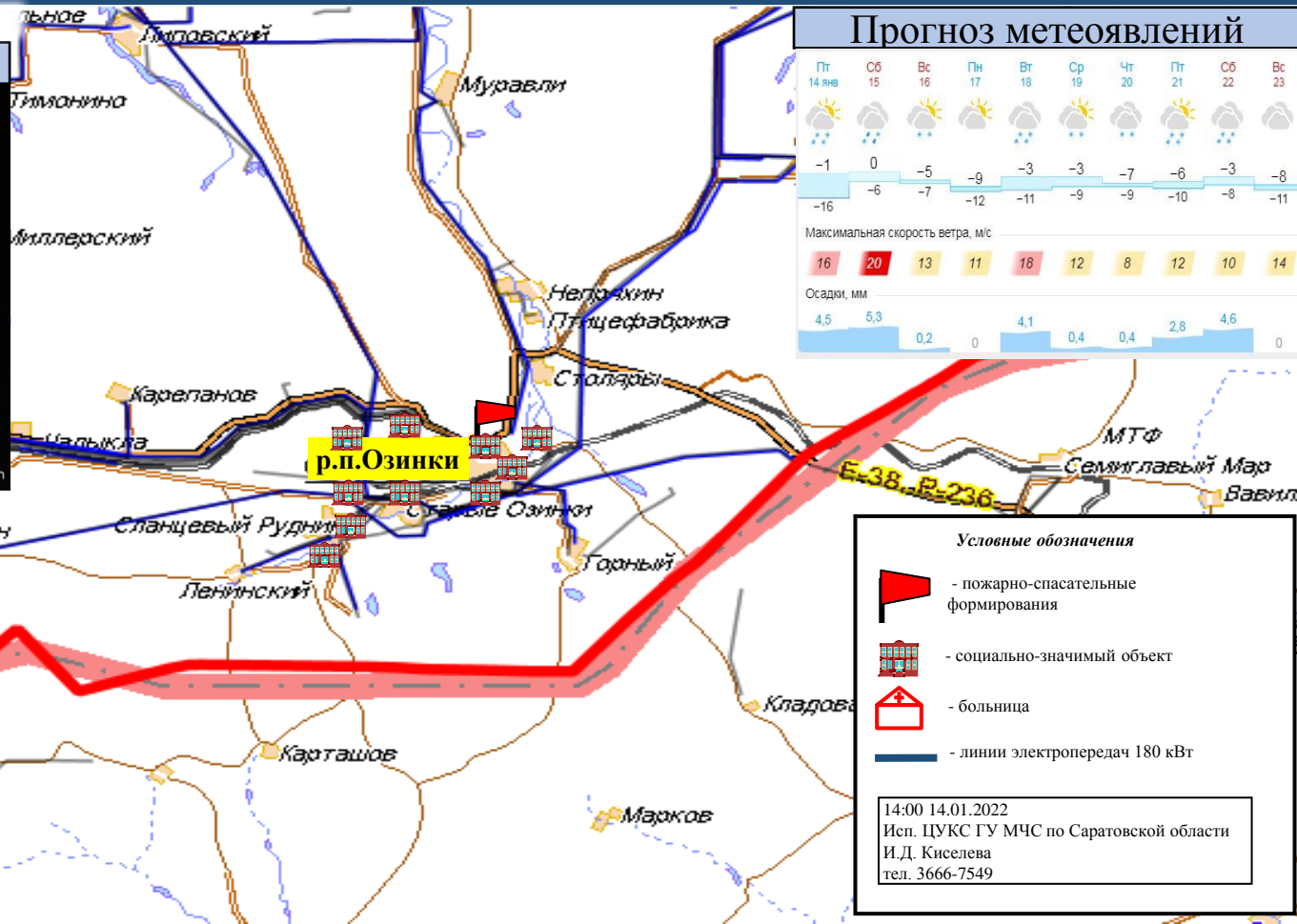


Озинский район

Трехмерная модель

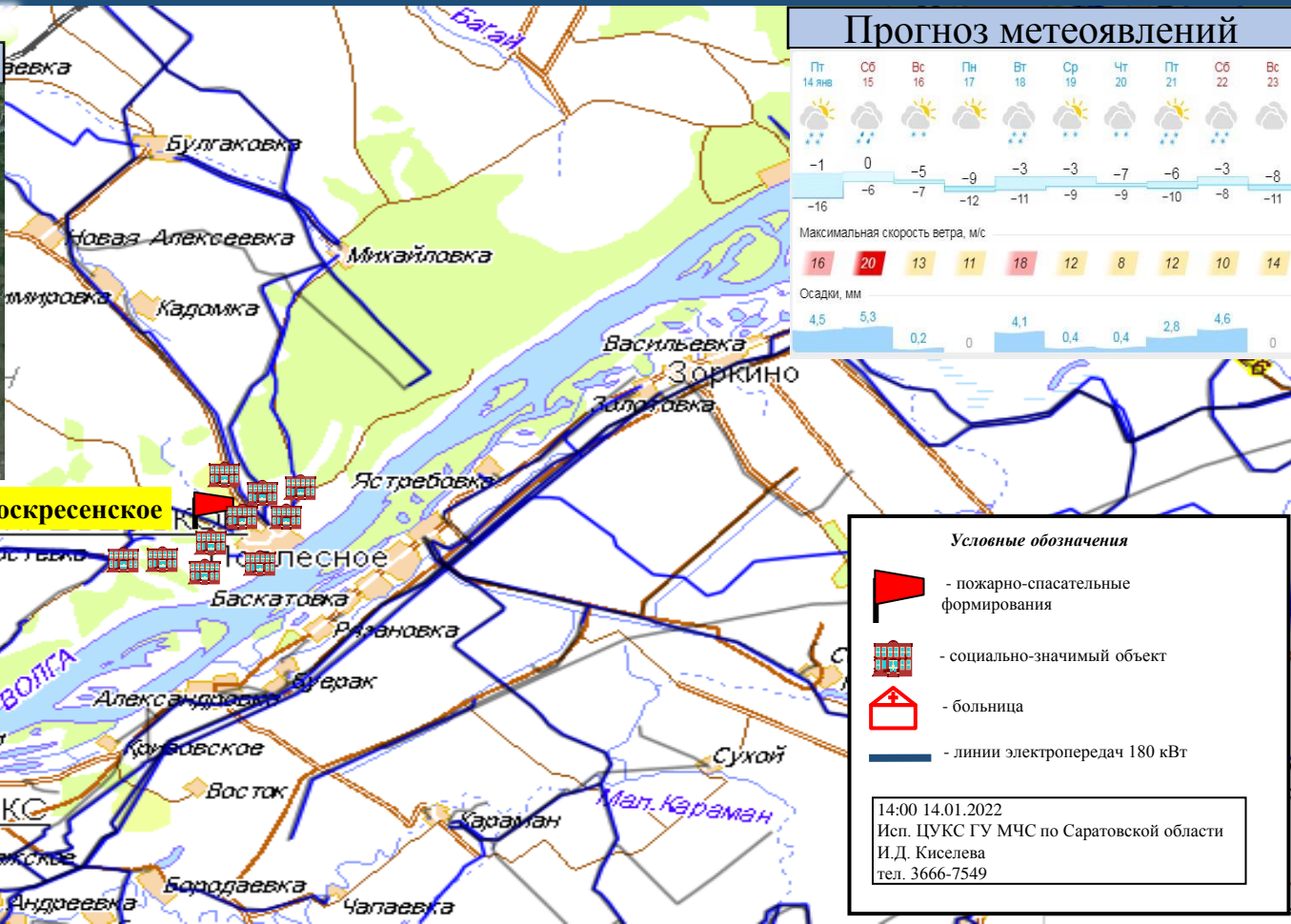
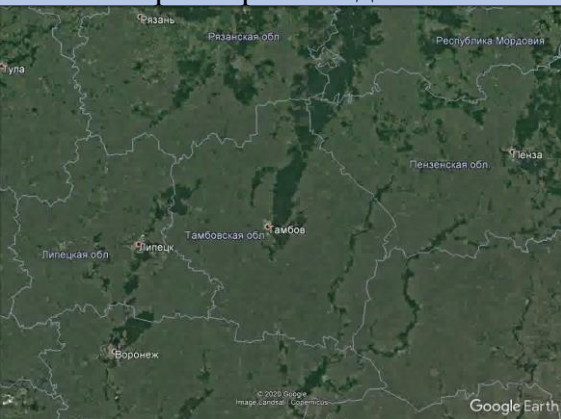


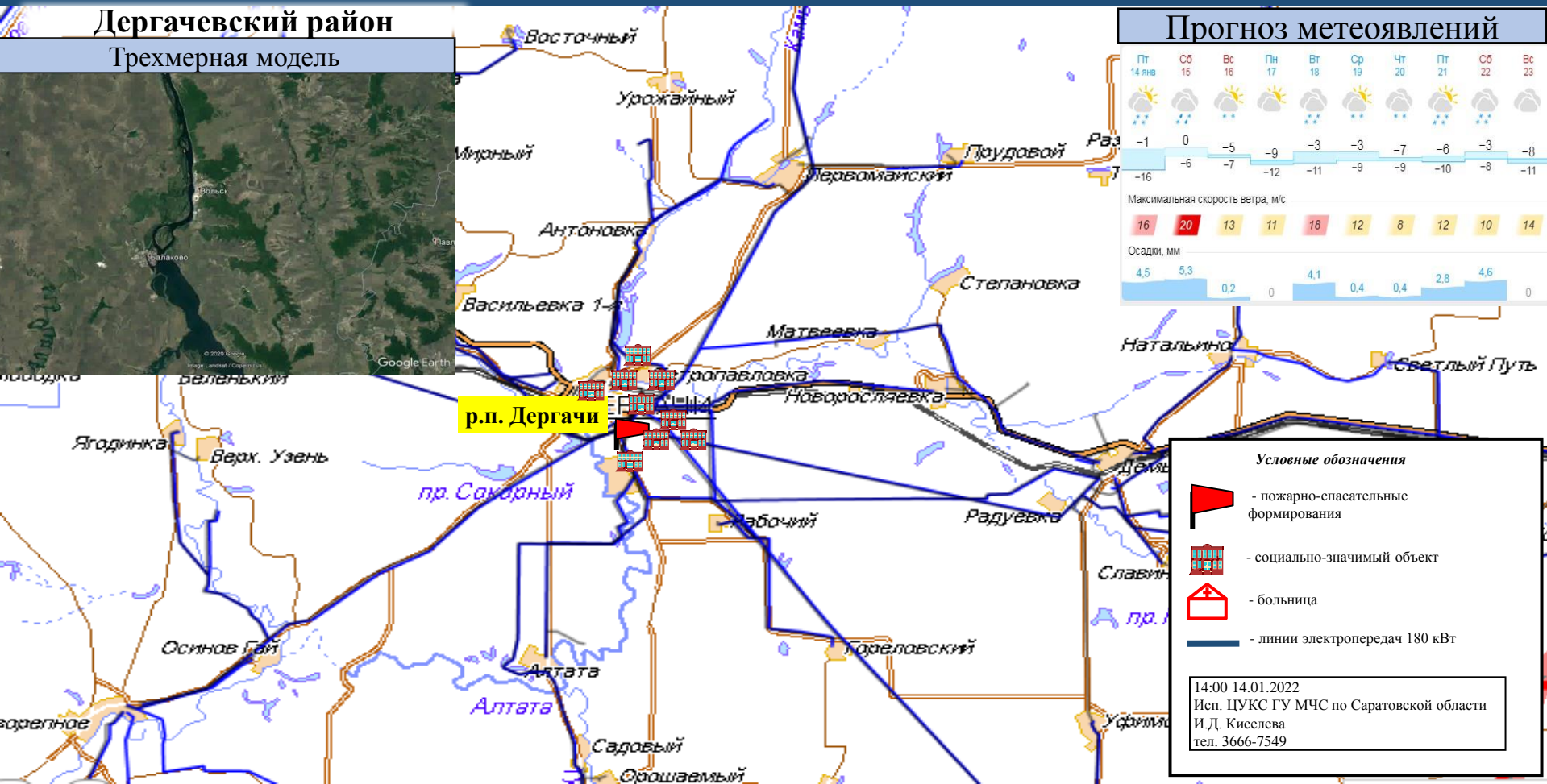
Google Earth



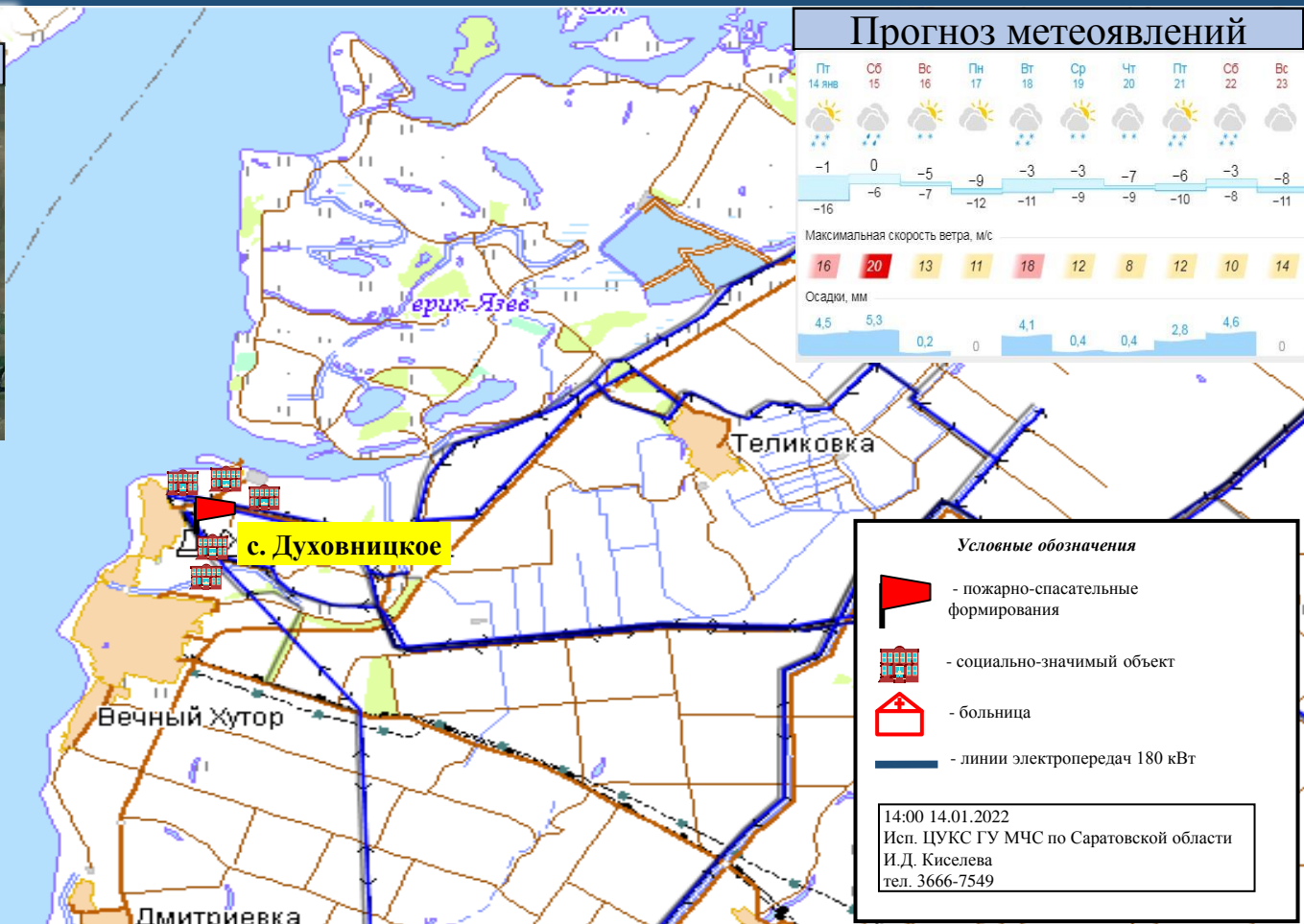
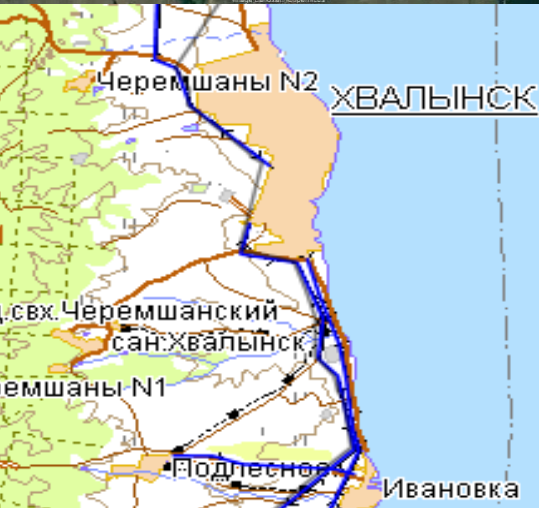
Воскресенский район

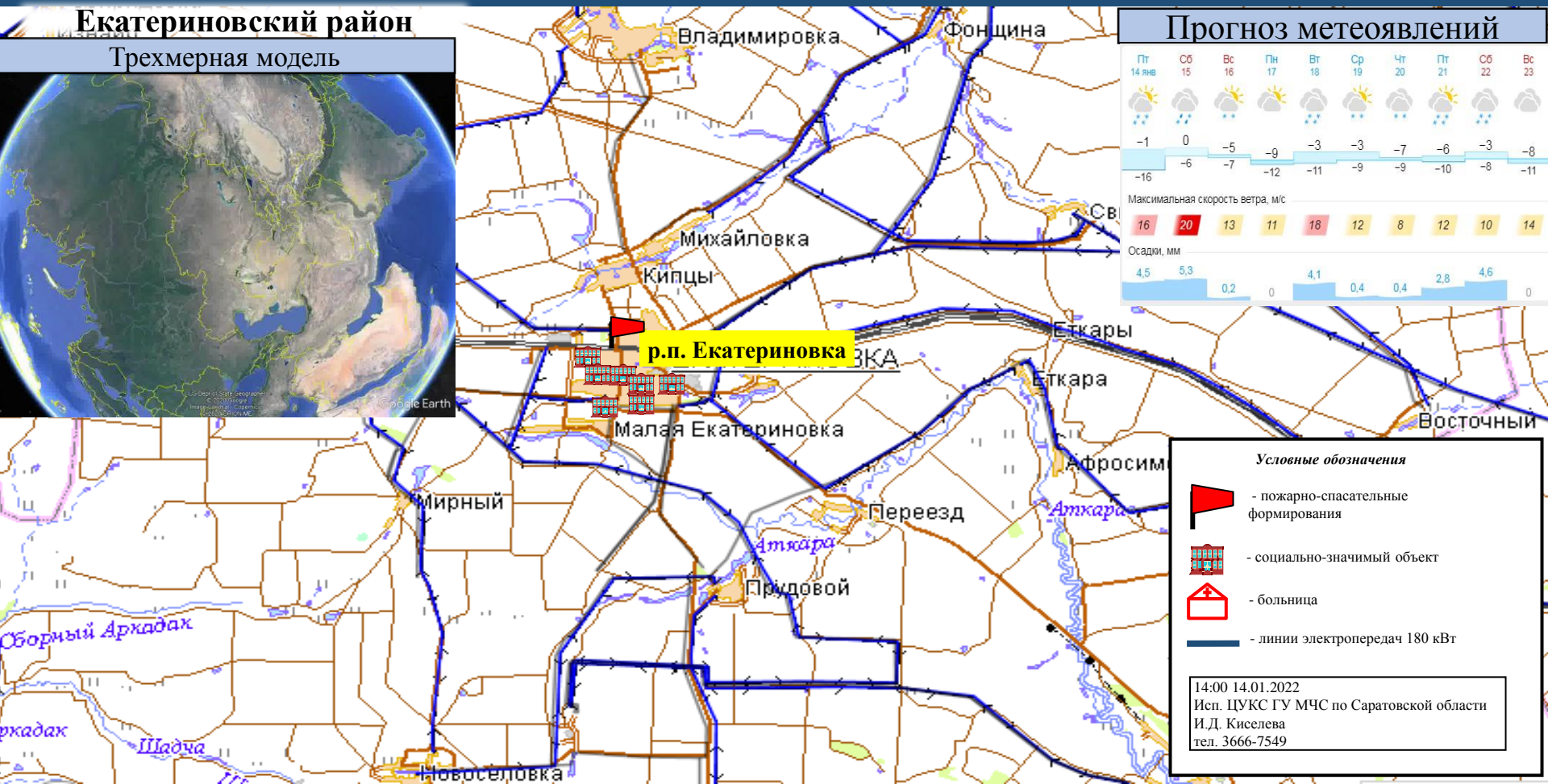
Трехмерная модель

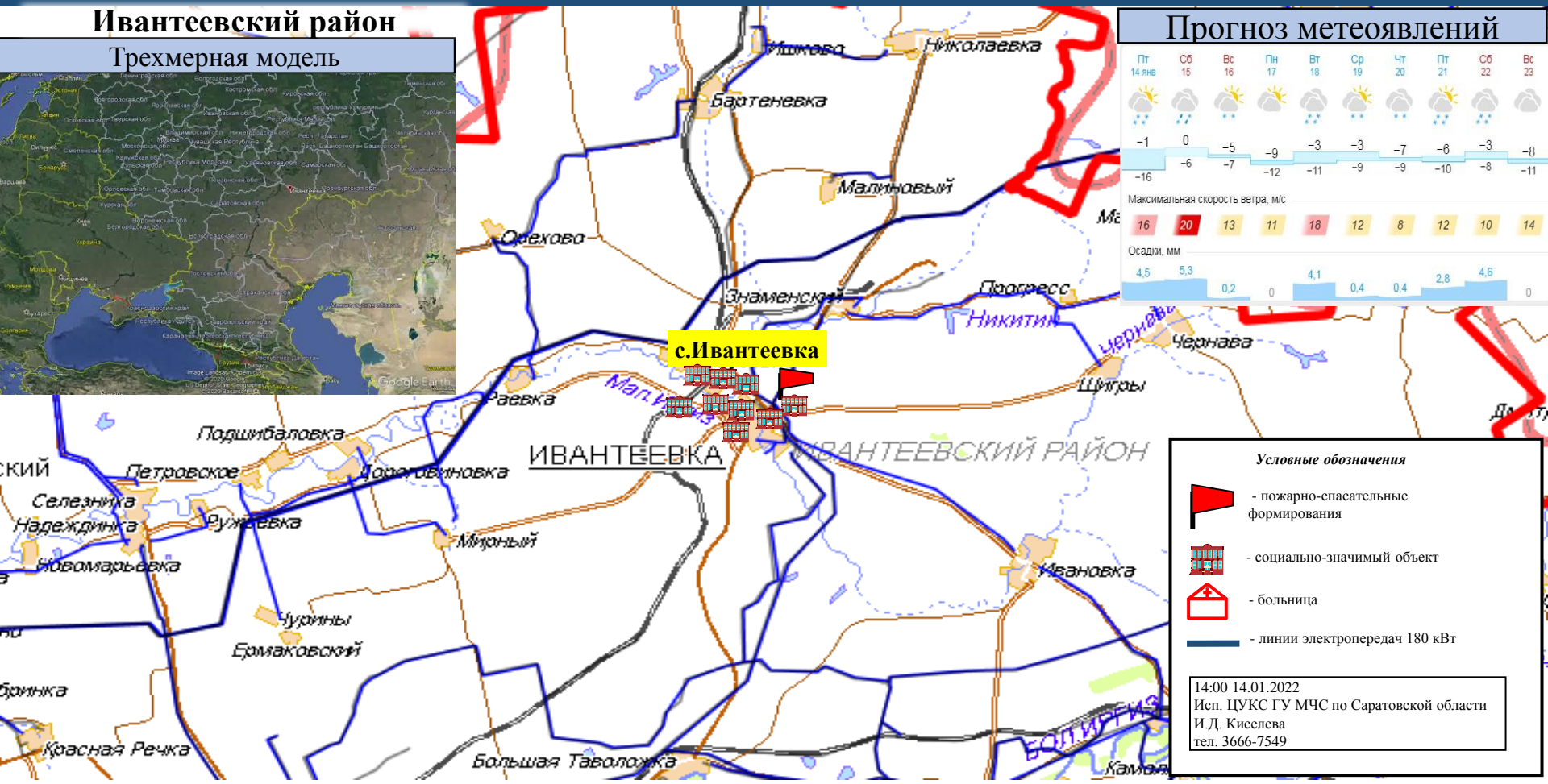


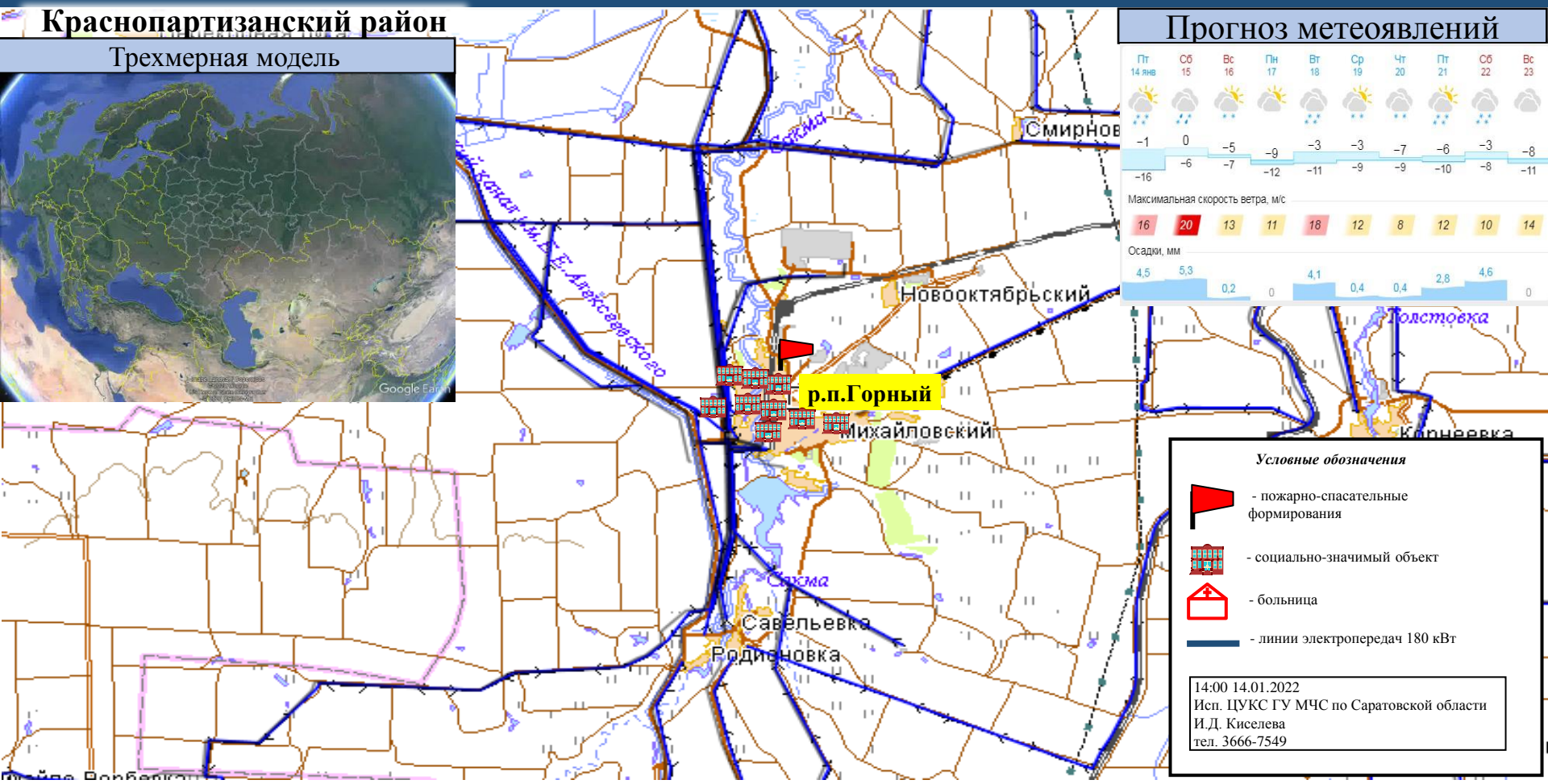


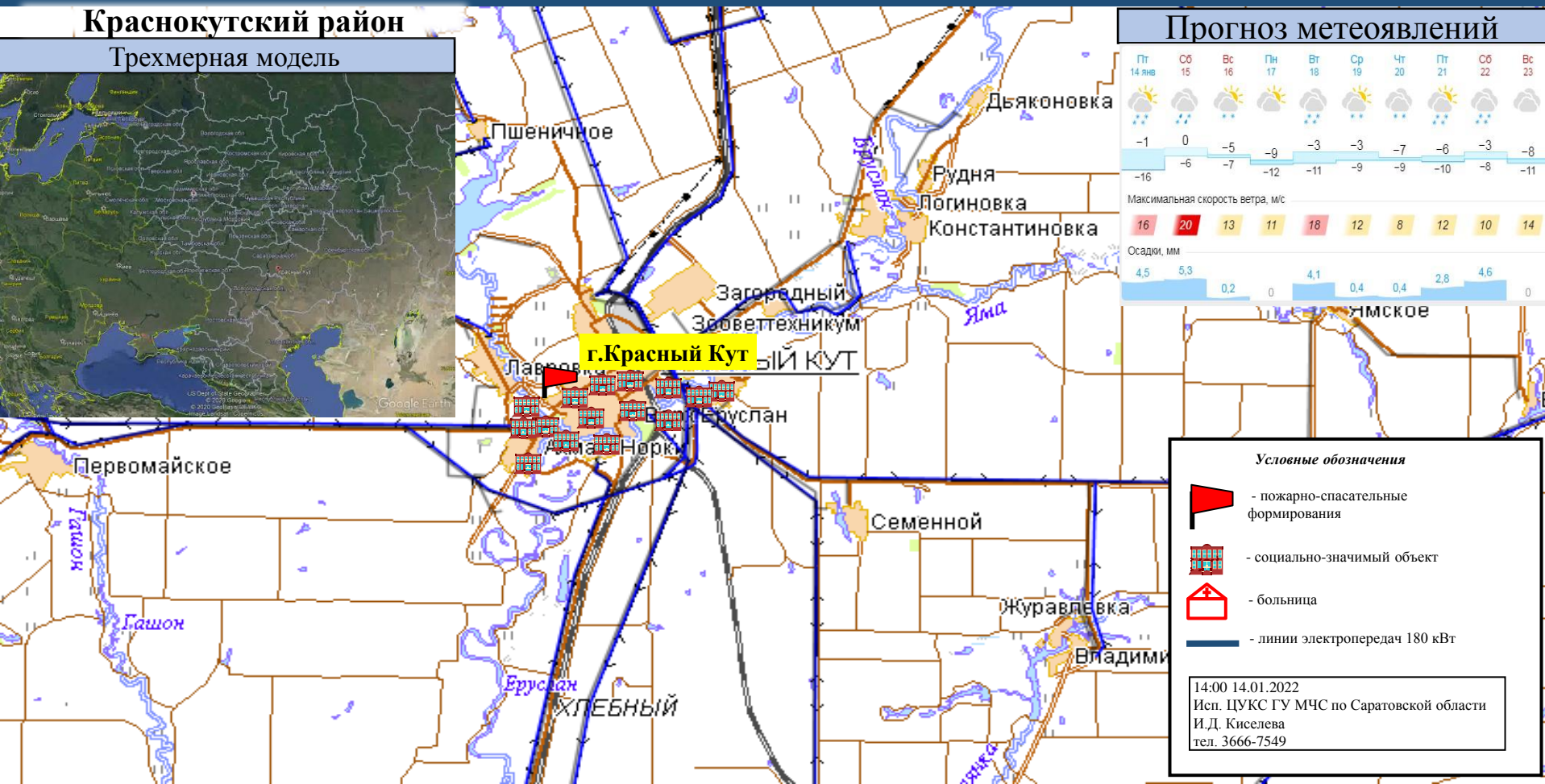
Трёхмерная модель

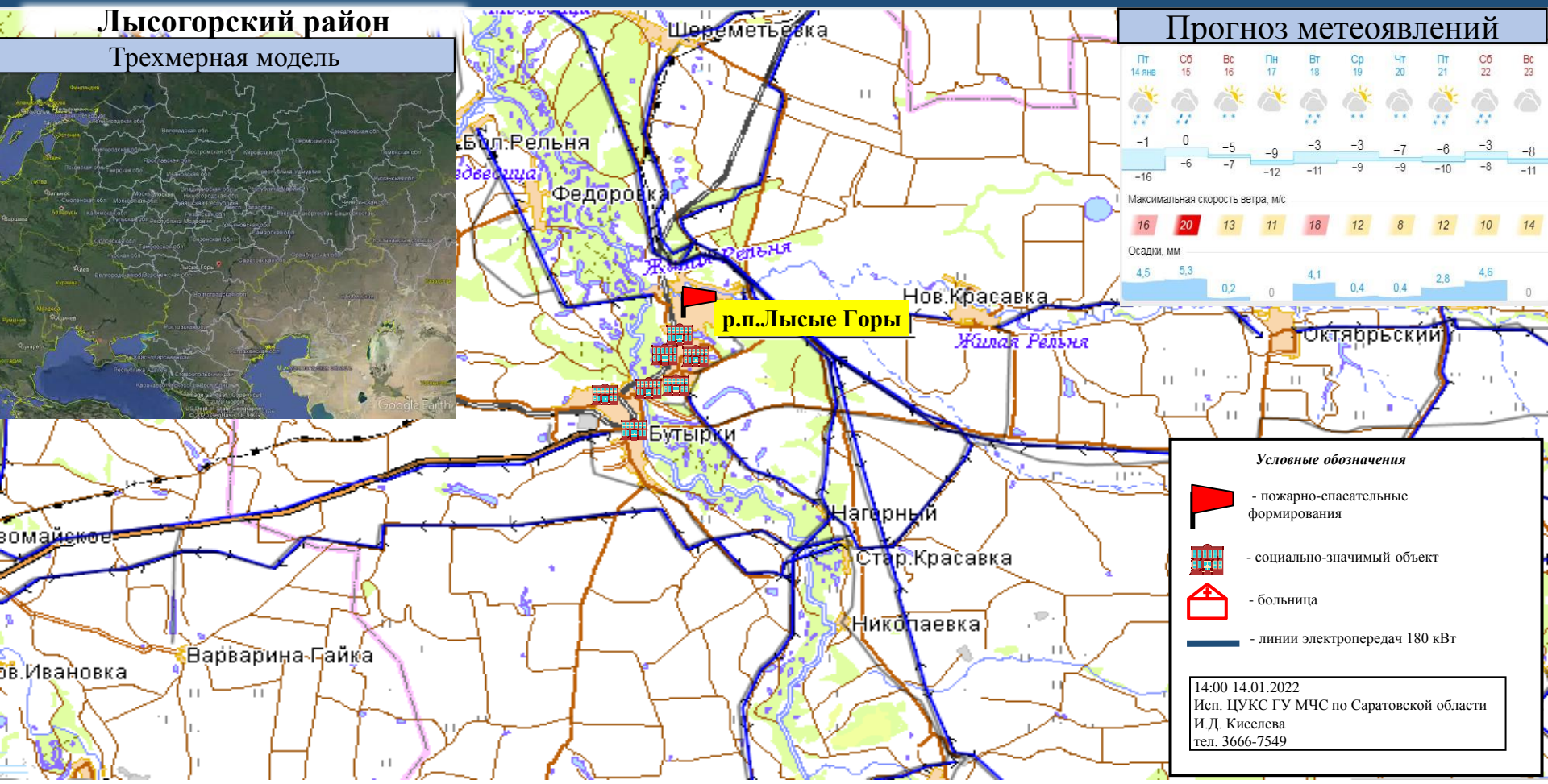






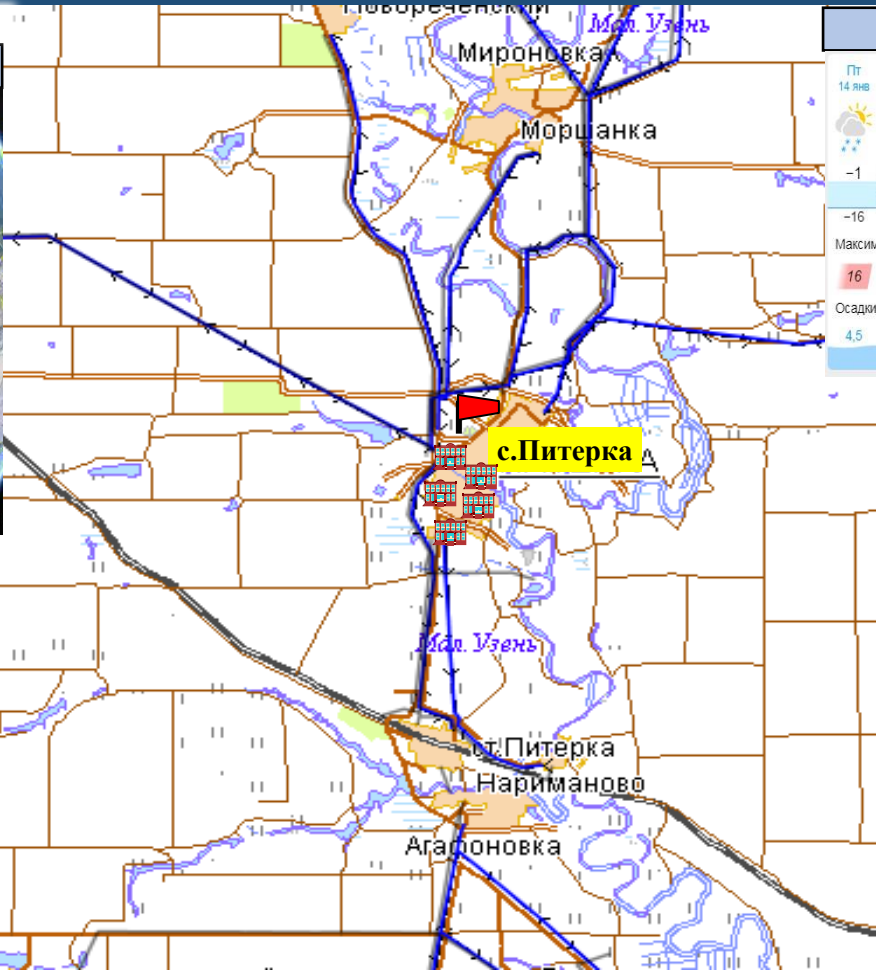






Питерский район

Трехмерная модель



Прогноз метеоявлений

Пт 14 янв	Сб 15	Вс 16	Пн 17	Вт 18	Ср 19	Чт 20	Пт 21	Сб 22	Вс 23
-1	0	-5	-9	-3	-3	-7	-6	-3	-8
-16	-6	-7	-12	-11	-9	-9	-10	-8	-11
Максимальная скорость ветра, м/с									
16	20	13	11	18	12	8	12	10	14
Осадки, мм									
4,5	5,3	0,2	0	4,1	0,4	0,4	2,8	4,6	0

Условные обозначения

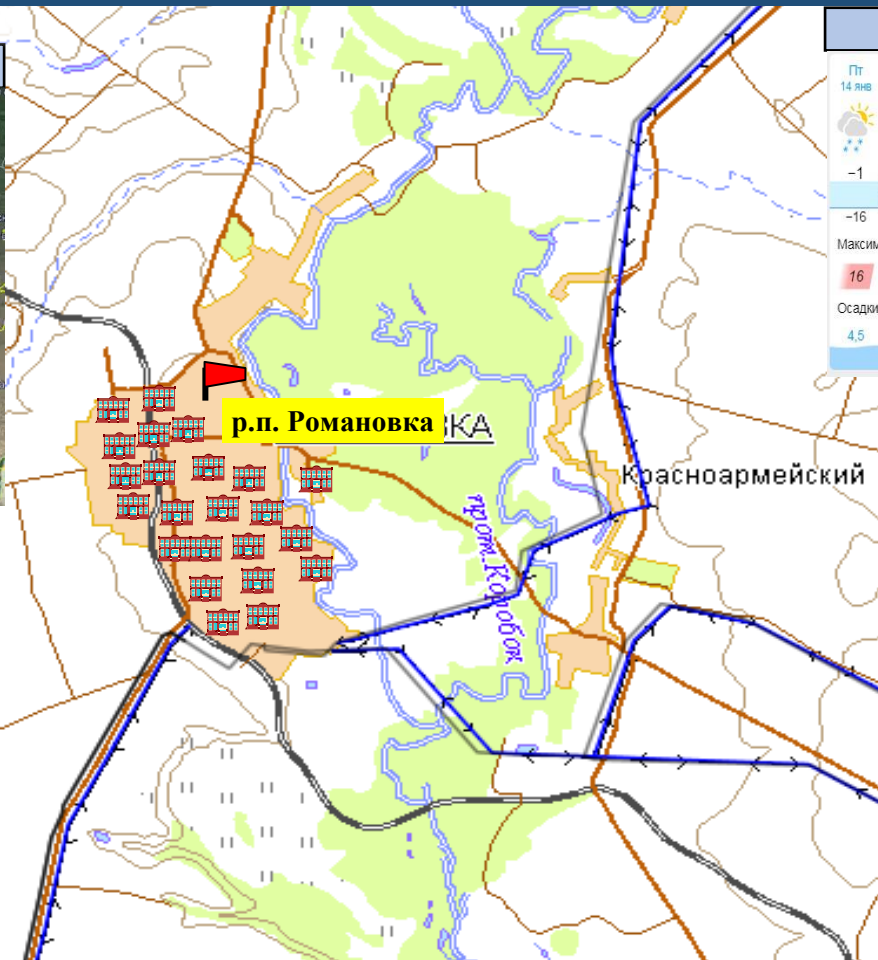
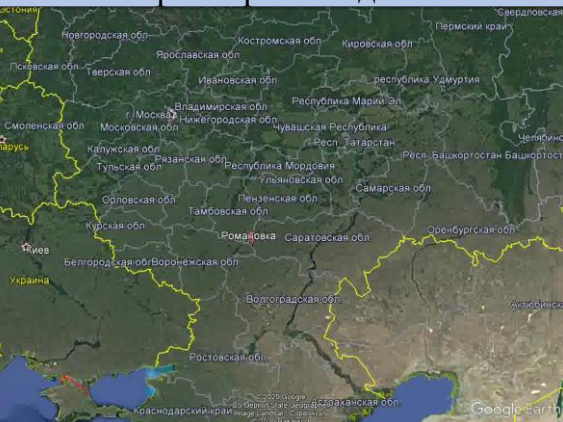
- пожарно-спасательные формирования
- социально-значимый объект
- больница
- линии электропередач 180 кВт

14:00 14.01.2022
Исп. ЦУКС ГУ МЧС по Саратовской области
И.Д. Киселева
тел. 3666-7549

ИНФОРМАЦИОННЫЕ МАТЕРИАЛЫ ПО ПОРЫВАМ ВЕТРА НА ТЕРРИТОРИИ САРАТОВСКОЙ ОБЛАСТИ (РИСК НАРУШЕНИЯ ЭЛЕКТРОСНАБЖЕНИЯ НА 15.01.2022)

Романовский район

Трехмерная модель



Прогноз метеоявлений



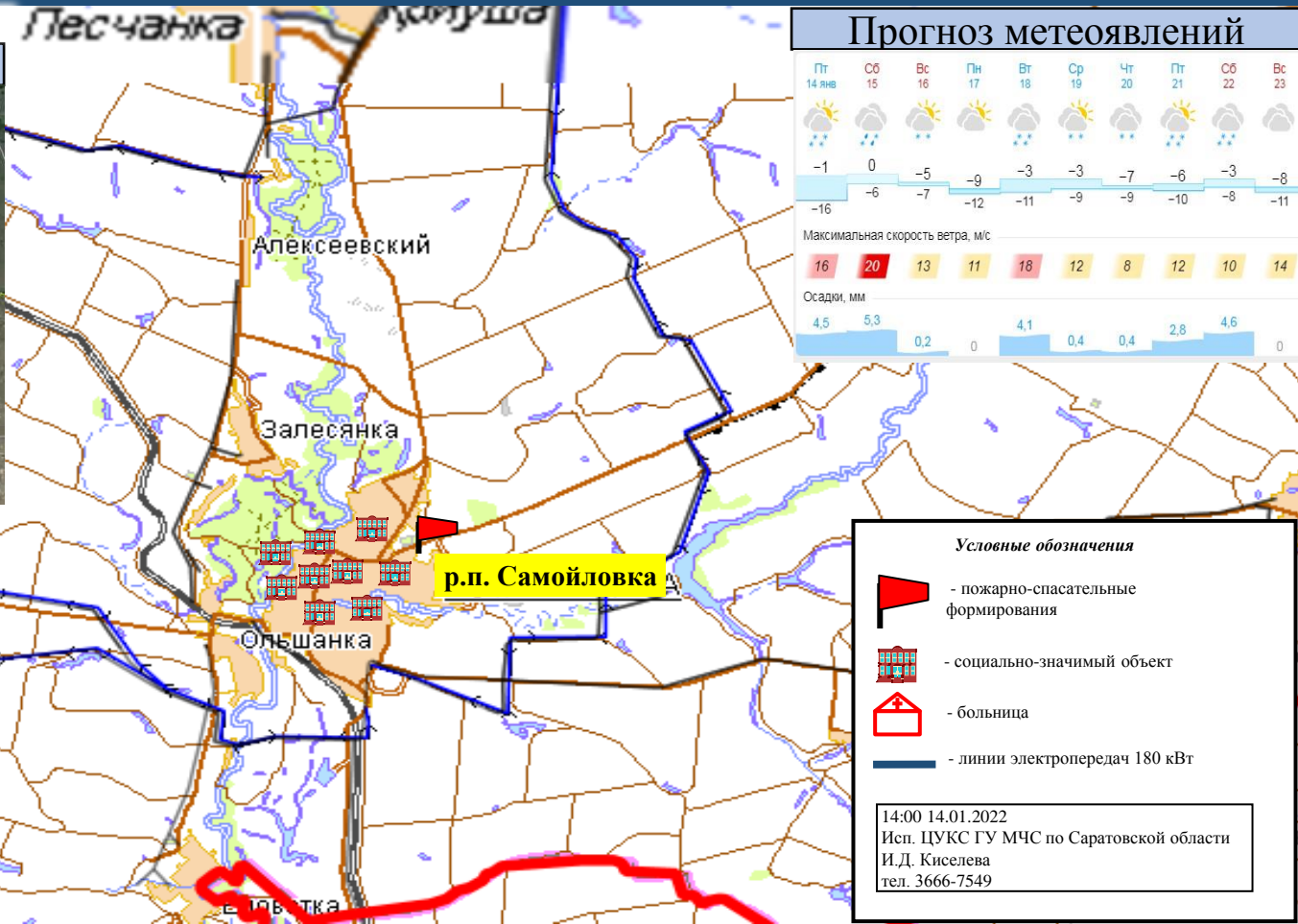
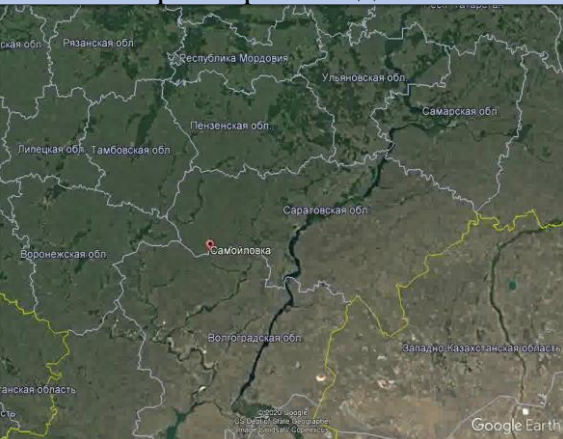
Условные обозначения

- пожарно-спасательные формирования
- социально-значимый объект
- больница
- линии электропередач 180 кВт

14:00 14.01.2022
Исп. ЦУКС ГУ МЧС по Саратовской области
И.Д. Киселева
тел. 3666-7549

Самойловский район

Трехмерная модель



Прогноз метеоявлений

Пт 14 янв	Сб 15	Вс 16	Пн 17	Вт 18	Ср 19	Чт 20	Пт 21	Сб 22	Вс 23
-1	0	-5	-9	-3	-3	-7	-6	-3	-8
-16	-6	-7	-12	-11	-9	-9	-10	-8	-11
Максимальная скорость ветра, м/с									
16	20	13	11	18	12	8	12	10	14
Осадки, мм									
4,5	5,3	0,2	0	4,1	0,4	0,4	2,8	4,6	0

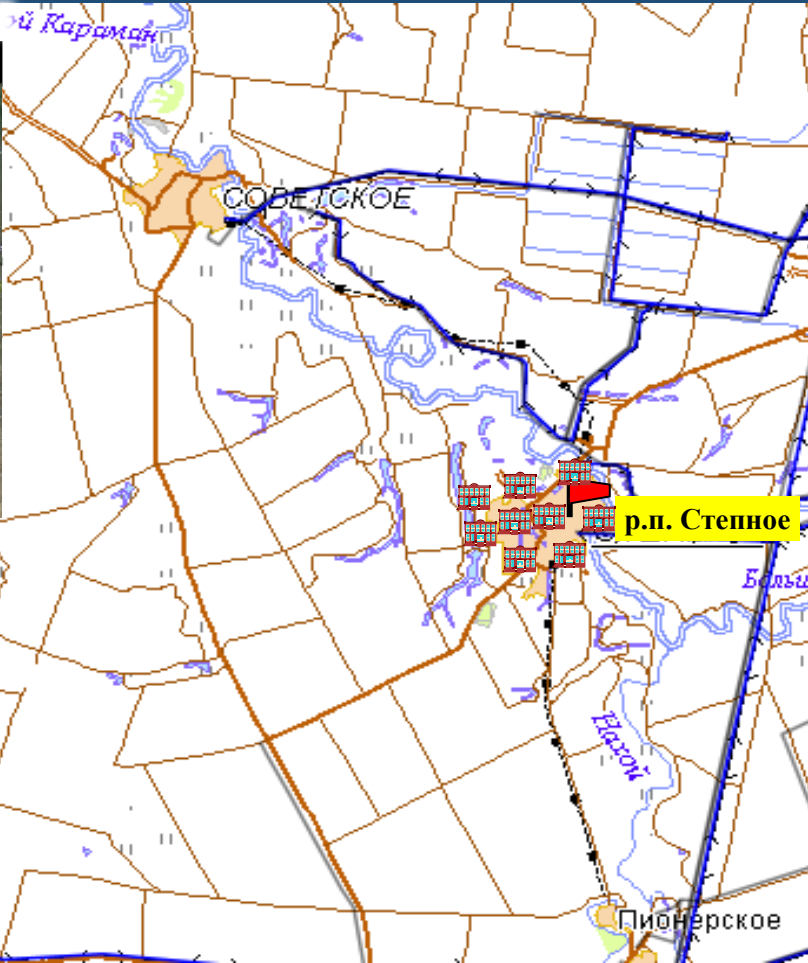
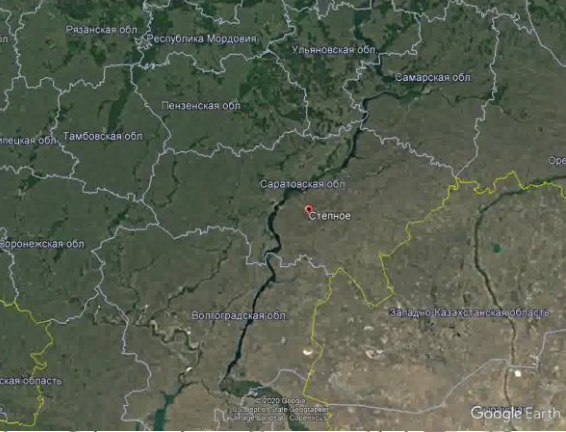
Условные обозначения

- пожарно-спасательные формирования
- социально-значимый объект
- больница
- линии электропередач 180 кВт

14:00 14.01.2022
Исп. ЦУКС ГУ МЧС по Саратовской области
И.Д. Киселева
тел. 3666-7549

Советский район

Трехмерная модель



Прогноз метеоявлений

Пт 14 янв	Сб 15	Вс 16	Пн 17	Вт 18	Ср 19	Чт 20	Пт 21	Сб 22	Вс 23
-1	0	-5	-9	-3	-3	-7	-6	-3	-8
-16	-6	-7	-12	-11	-9	-9	-10	-8	-11
Максимальная скорость ветра, м/с									
16	20	13	11	18	12	8	12	10	14
Осадки, мм									
4,5	5,3	0,2	0	4,1	0,4	0,4	2,8	4,6	0

Условные обозначения

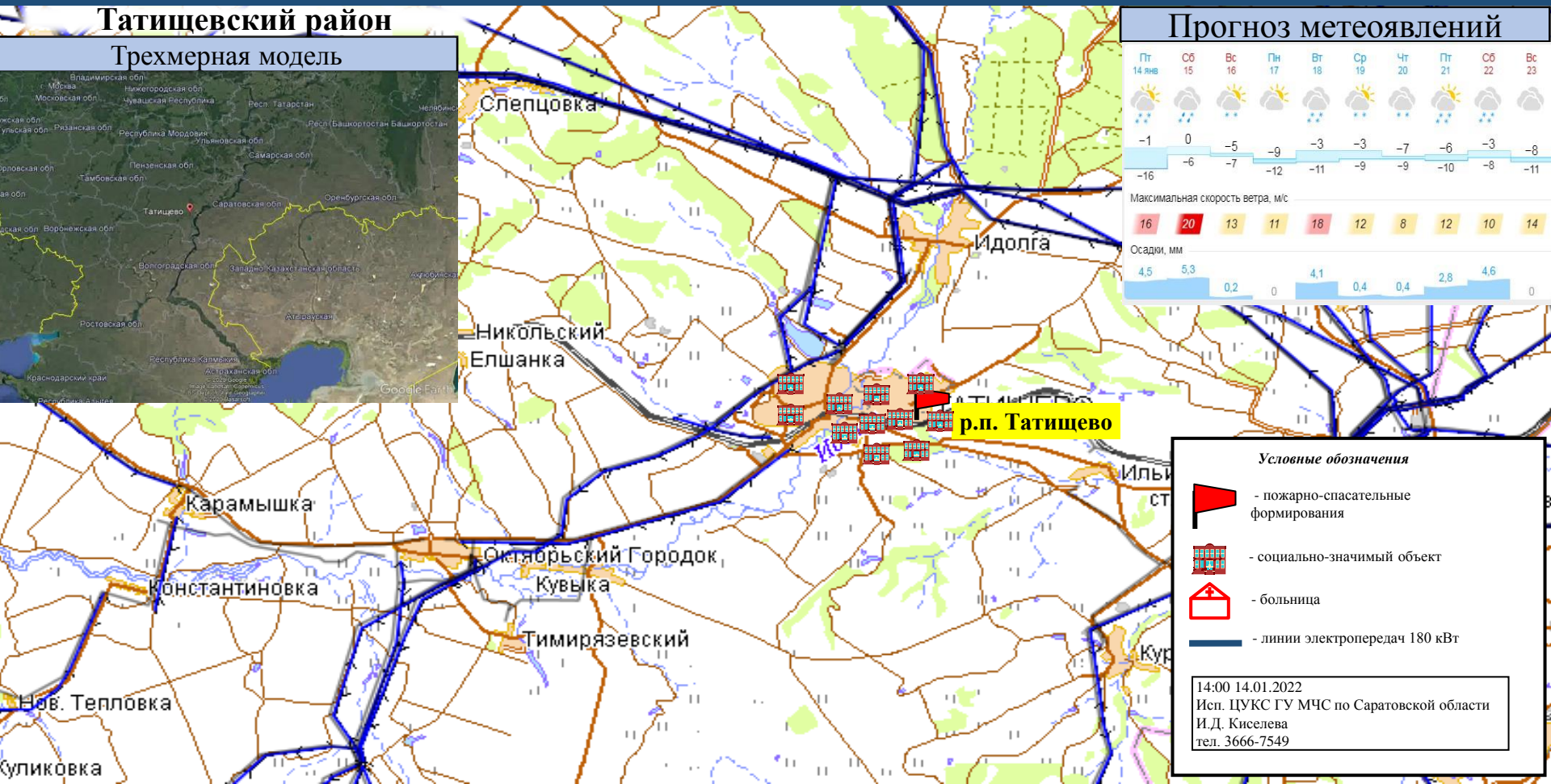
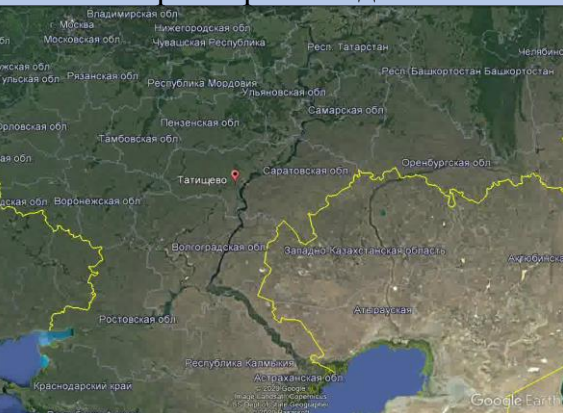
- пожарно-спасательные формирования
- социально-значимый объект
- больница
- линии электропередач 180 кВт

14:00 14.01.2022
Исп. ЦУКС ГУ МЧС по Саратовской области
И.Д. Киселева
тел. 3666-7549

ИНФОРМАЦИОННЫЕ МАТЕРИАЛЫ ПО ПОРЫВАМ ВЕТРА НА ТЕРРИТОРИИ САРАТОВСКОЙ ОБЛАСТИ (РИСК НАРУШЕНИЯ ЭЛЕКТРОСНАБЖЕНИЯ НА 15.01.2022)

Татищевский район

Трехмерная модель



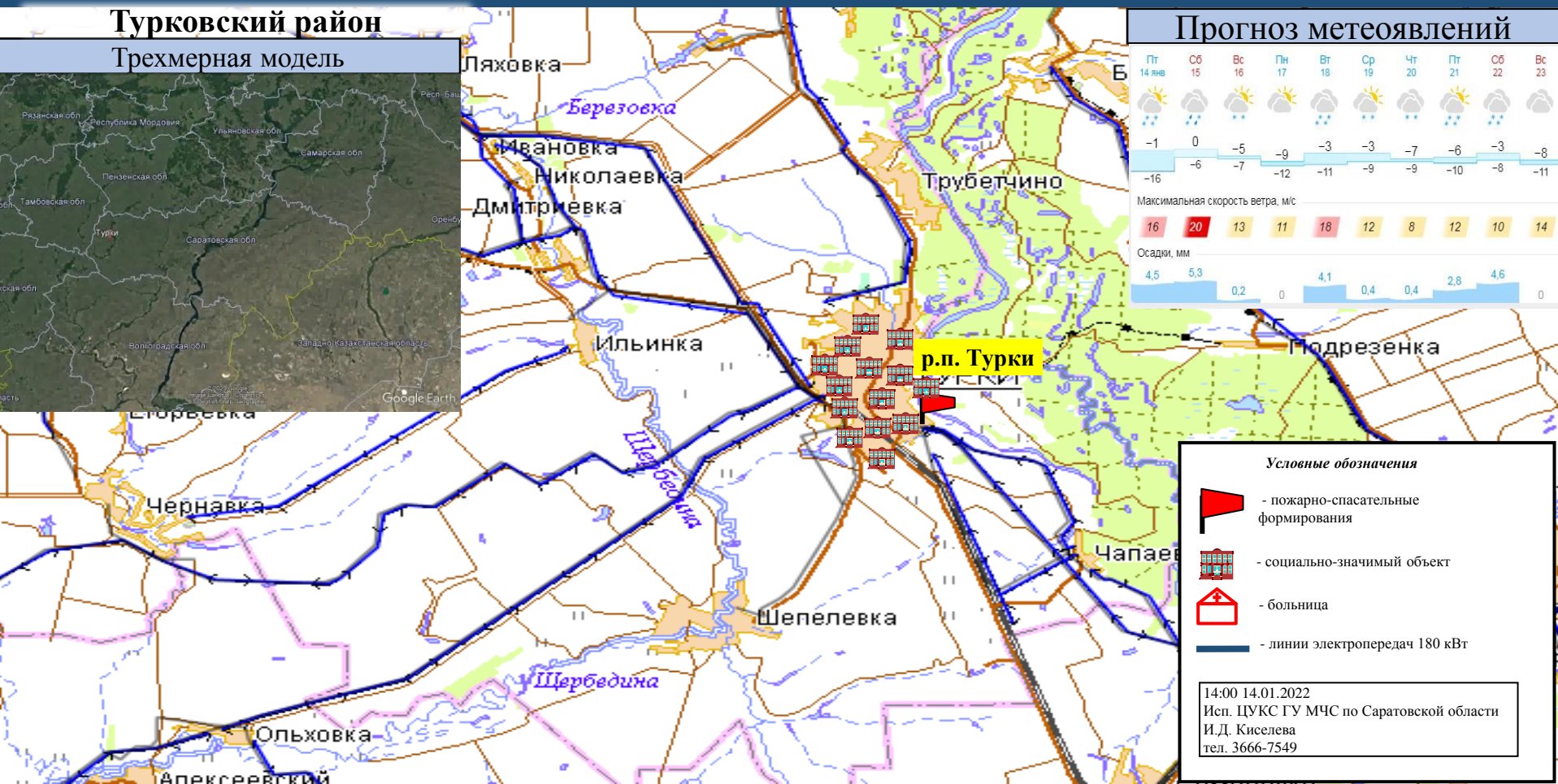
Прогноз метеоявлений

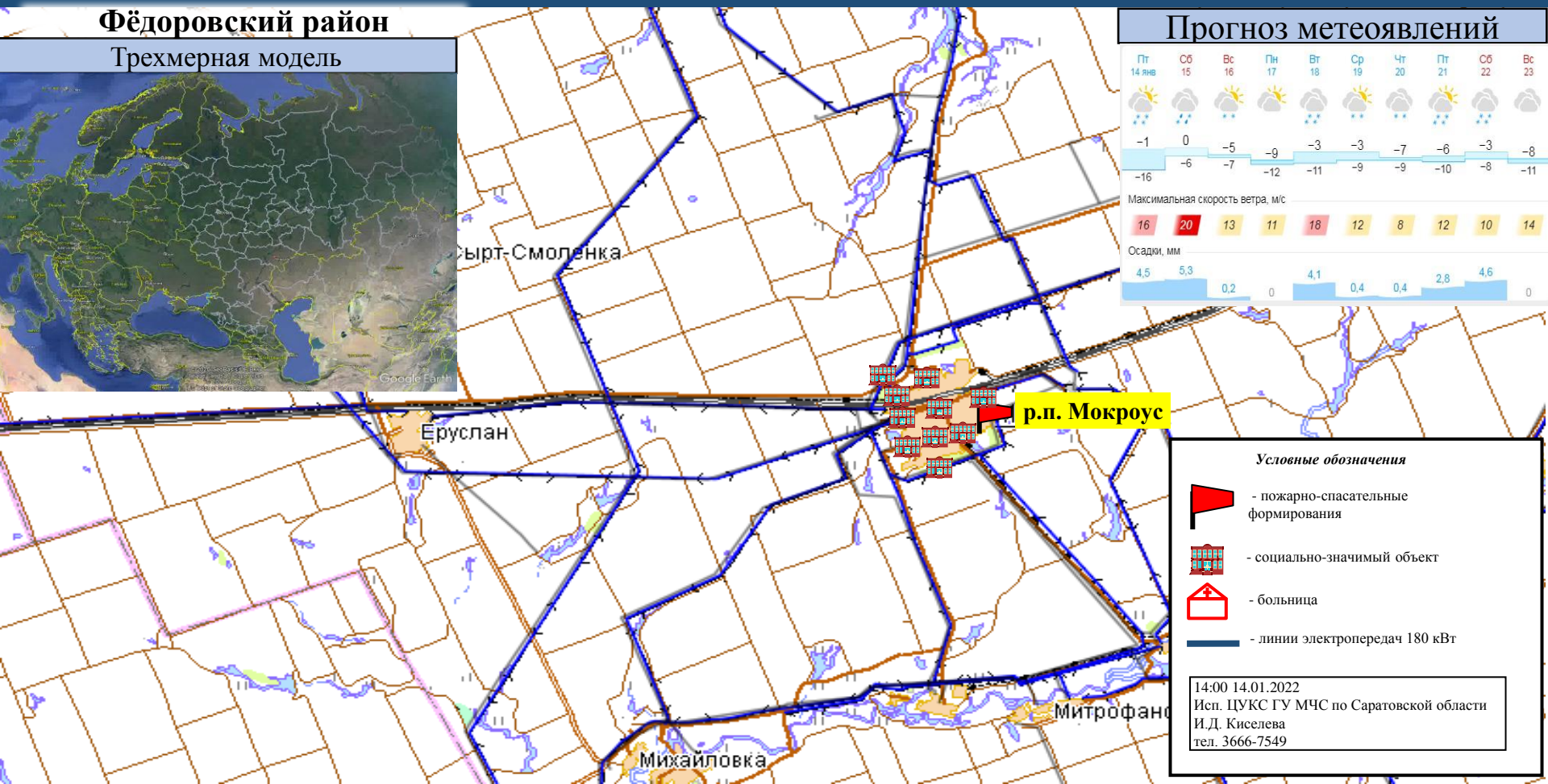


Условные обозначения

- пожарно-спасательные формирования
- социально-значимый объект
- больница
- линии электропередач 180 кВт

14:00 14.01.2022
Исп. ЦУКС ГУ МЧС по Саратовской области
И.Д. Киселева
тел. 3666-7549





Сырт-Смоленка

Еруслан

р.п. Мокроус

Митрофанов

Михайловка